

1. 性別 H30.8.11-R3.12.31 アンケート回収 4,338枚

男	女	計
2,753	1,472	4,225

2. 年齢

10歳未満	10代	20代	30代	40代	50代	60代	70歳以上	計
191	130	248	547	1,034	948	800	393	4,291

3. どちらから

町内	県内	県外	計
135	1,060	3,138	4,333

4. 目的

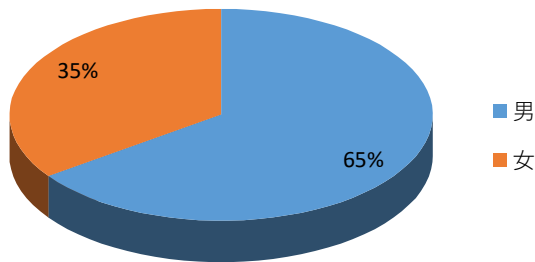
収集	記念	現住	出身・過去居住	その他	計
3,833	338	86	20	47	4,324

猪苗代町 マンホールカード 総集計

平成30年8月11日から令和3年12月31日まで

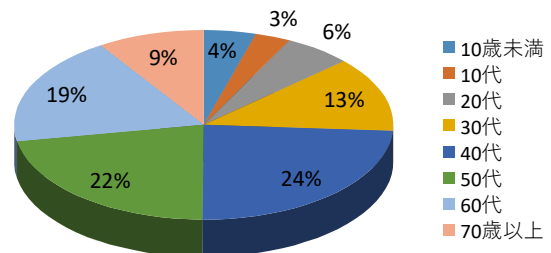
## 1. 性別

4,225



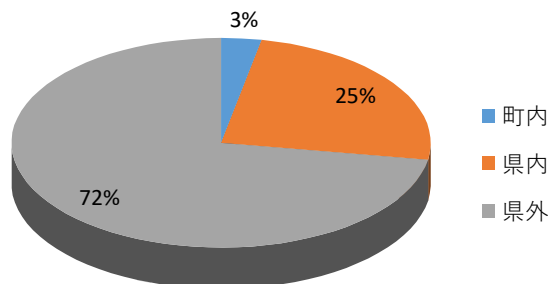
## 2. 年齢

4,291



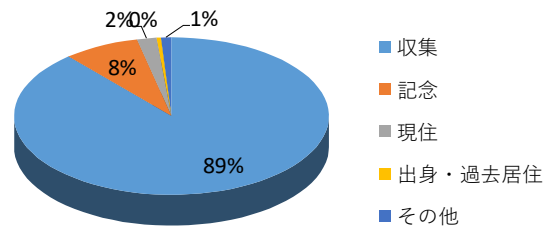
## 3. どちらから

4,333

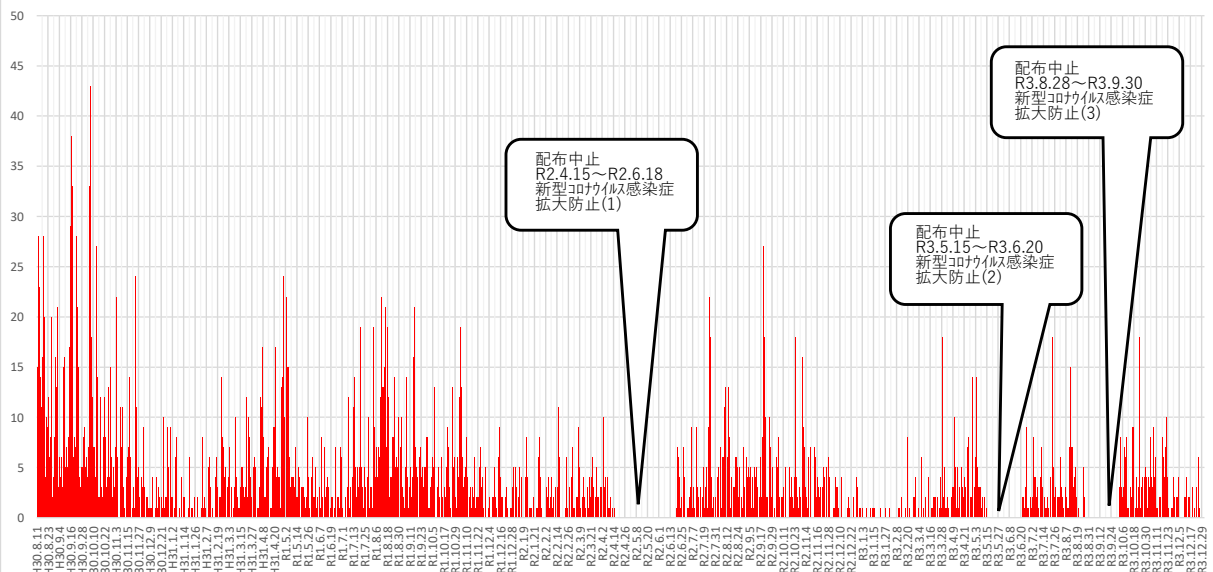


## 4. 目的

4,324



福島県猪苗代町 日ごとの配布状況 平成30年8月11日から令和3年12月31日まで



No.	市町村	人数	No.	市町村	人数
1	福島市	195	31	三島町	0
2	会津若松市	113	32	金山町	1
3	郡山市	312	33	昭和村	0
4	いわき市	76	34	会津美里町	5
5	白河市	40	35	西郷村	6
6	須賀川市	22	36	泉崎村	5
7	喜多方市	23	37	中島村	0
8	相馬市	15	38	矢吹町	4
9	二本松市	105	39	棚倉町	8
10	田村市	11	40	矢祭町	1
11	南相馬市	15	41	塙町	2
12	伊達市	19	42	鮫川村	0
13	本宮市	19	43	石川町	1
14	桑折町	4	44	玉川村	0
15	国見町	1	45	平田村	0
16	川俣町	2	46	浅川町	0
17	大玉村	0	47	古殿町	0
18	鏡石町	4	48	三春町	4
19	天栄村	4	49	小野町	2
20	下郷町	0	50	広野町	3
21	檜枝岐村	0	51	檜葉町	5
22	只見町	0	52	富岡町	1
23	南会津町	2	53	川内村	0
24	北塩原村	1	54	大熊町	0
25	西会津町	0	55	双葉町	0
26	磐梯町	0	56	浪江町	0
27	猪苗代町	135	57	葛尾村	0
28	会津坂下町	5	58	新地町	0
29	湯川村	6	59	飯舘村	0
30	柳津町	4			
計			1,181		

◆市町村名の記入がない方は集計に含まれていません。

福島県猪苗代町マンホールカード配布状況(福島県外)										2018.8.11から2021.12.31まで									
No.	都道府県	市区町村	枚数	No.	都道府県	市区町村	枚数	No.	都道府県	市区町村	枚数	No.	都道府県	市区町村	枚数	No.	都道府県	市区町村	枚数
1	北海道	札幌市	13	126	群馬県	太田市	13	251	東京都	多摩市	4	376	大阪府	守口市	1				
2	北海道	礼館市	3	127	群馬県	館林市	4	252	東京都	稲城市	4	377	大阪府	枚方市	6				
3	北海道	小樽市	1	128	群馬県	渋川市	4	253	東京都	羽村市	3	378	大阪府	茨木市	3				
4	北海道	旭川市	2	129	群馬県	富岡市	1	254	東京都	あきる野市	8	379	大阪府	八尾市	1				
5	北海道	北見市	3	130	群馬県	安中市	2	255	東京都	西東京市	6	380	大阪府	寝屋川市	4				
6	北海道	留萌市	1	131	群馬県	みどり市	4	256	東京都	瑞穂町	2	381	大阪府	大東市	2				
7	北海道	江別市	3	132	群馬県	長野原町	1	257	神奈川県	横浜市	151	382	大阪府	和泉市	2				
8	北海道	上川町	1	133	群馬県	みなかみ町	3	258	神奈川県	川崎市	54	383	大阪府	柏原市	2				
9	北海道	三笠市	5	134	群馬県	玉村町	1	259	神奈川県	相模原市	26	384	大阪府	摂津市	1				
10	北海道	千歳市	2	135	群馬県	大泉町	1	260	神奈川県	横浜須賀町	5	385	大阪府	東大阪市	2				
11	北海道	滝川市	2	136	群馬県	邑楽町	1	261	神奈川県	平塚市	9	386	大阪府	交野市	3				
12	北海道	恵庭市	2	137	埼玉県	さいたま市	65	262	神奈川県	鎌倉市	1	387	大阪府	豊能町	1				
13	北海道	石狩市	4	138	埼玉県	川越市	31	263	神奈川県	藤沢市	13	388	兵庫県	神戸市	14				
14	北海道	北斗市	1	139	埼玉県	熊谷市	16	264	神奈川県	小田原市	4	389	兵庫県	姫路市	7				
15	青森県	青森市	5	140	埼玉県	川口市	14	265	神奈川県	秦野市	10	390	兵庫県	尼崎市	5				
16	青森県	弘前市	2	141	埼玉県	行田市	8	266	神奈川県	厚木市	6	391	兵庫県	明石市	2				
17	青森県	八戸市	7	142	埼玉県	所沢市	11	267	神奈川県	大和市	3	392	兵庫県	西宮市	4				
18	青森県	五所川原市	1	143	埼玉県	飯能市	4	268	神奈川県	伊勢原市	8	393	兵庫県	伊丹市	4				
19	青森県	十和田市	1	144	埼玉県	加須市	5	269	神奈川県	海老名市	3	394	兵庫県	加古川市	2				
20	青森県	大鰐町	1	145	埼玉県	本庄市	1	270	神奈川県	座間市	1	395	兵庫県	赤穂市	1				
21	青森県	東北町	8	146	埼玉県	東松山市	2	271	神奈川県	綾瀬市	4	396	兵庫県	宝塚市	6				
22	岩手県	盛岡市	6	147	埼玉県	春日部市	3	272	神奈川県	愛川町	1	397	兵庫県	高砂市	2				
23	岩手県	花巻市	2	148	埼玉県	狭山市	8	273	神奈川県	清川村	2	398	兵庫県	川西市	4				
24	岩手県	北上市	6	149	埼玉県	羽生市	6	274	新潟県	新潟市	162	399	兵庫県	たつの市	2				
25	岩手県	遠野市	4	150	埼玉県	鴻巣市	2	275	新潟県	長岡市	33	400	奈良県	奈良市	7				
26	岩手県	一関市	3	151	埼玉県	深谷市	6	276	新潟県	三条市	24	401	奈良県	大和高田市	1				
27	岩手県	陸前高田市	3	152	埼玉県	上尾市	14	277	新潟県	柏崎市	6	402	奈良県	橿原市	2				
28	岩手県	奥州市	2	153	埼玉県	草加市	10	278	新潟県	新発田市	16	403	和歌山県	日高川町	1				
29	岩手県	滝沢市	6	154	埼玉県	越谷市	14	279	新潟県	小千谷市	1	404	鳥取県	鳥取市	2				
30	岩手県	矢巾町	5	155	埼玉県	蕨市	5	280	新潟県	加茂市	5	405	岡山県	岡山市	4				
31	宮城県	仙台市	165	156	埼玉県	戸田市	13	281	新潟県	十日町市	3	406	岡山県	総社市	1				
32	宮城県	石巻市	13	157	埼玉県	入間市	6	282	新潟県	見附市	3	407	岡山県	矢掛町	1				
33	宮城県	塩竈市	7	158	埼玉県	朝霞市	3	283	新潟県	村上市	10	408	広島県	広島市	3				
34	宮城県	気仙沼市	2	159	埼玉県	志木市	1	284	新潟県	燕市	9	409	広島県	福山市	1				
35	宮城県	白石市	10	160	埼玉県	和光市	2	285	新潟県	五泉市	7	410	広島県	東広島市	3				
36	宮城県	名取市	17	161	埼玉県	新座市	6	286	新潟県	上越市	2	411	山口県	山口市	1				
37	宮城県	角田市	1	162	埼玉県	久喜市	15	287	新潟県	阿賀野市	1	412	山口県	防府市	2				
38	宮城県	多賀城市	3	163	埼玉県	北本市	6	288	新潟県	佐渡市	1	413	山口県	光市	1				
39	宮城県	岩沼市	2	164	埼玉県	八潮市	1	289	新潟県	胎内市	4	414	徳島県	北島町	2				
40	宮城県	登米市	4	165	埼玉県	三郷市	8	290	新潟県	聖籠町	1	415	香川県	高松市	1				
41	宮城県	栗原市	3	166	埼玉県	蓮田市	4	291	富山県	富山市	7	416	香川県	丸亀市	1				
42	宮城県	東松島町	3	167	埼玉県	坂戸市	5	292	石川県	金沢市	5	417	愛媛県	松山市	2				
43	宮城県	大崎市	10	168	埼玉県	鶴ヶ島市	4	293	石川県	七尾市	1	418	愛媛県	今治市	4				
44	宮城県	富谷市	4	169	埼玉県	日高市	4	294	石川県	小松市	1	419	愛媛県	新居浜市	1				
45	宮城県	蔵王町	1	170	埼玉県	吉川市	10	295	石川県	加賀市	1	420	愛媛県	伊方町	1				
46	宮城県	柴田町	2	171	埼玉県	ふじみ野市	2	296	福井県	福井市	1	421	高知県	高知市	3				
47	宮城県	亘理町	1	172	埼玉県	白岡市	2	297	福井県	敦賀市	2	422	福岡県	北九州市	3				
48	宮城県	山元町	3	173	埼玉県	伊奈町	1	298	福井県	越前市	1	423	福岡県	福岡市	7				
49	宮城県	利府町	1	174	埼玉県	三芳町	1	299	山梨県	甲府市	3	424	福岡県	古賀市	1				
50	宮城県	大和町	2	175	埼玉県	毛呂山町	3	300	山梨県	北本市	5	425	佐賀県	佐賀市	2				
51	宮城県	大郷町	3	176	埼玉県	小川町	2	301	山梨県	甲斐市	1	426	長崎県	長崎市	1				
52	宮城県	美里町	4	177	埼玉県	吉見町	2	302	長野県	長野市	11	427	長崎県	長与町	1				
53	秋田県	秋田市	6	178	埼玉県	ときがわ町	1	303	長野県	松本市	3	428	大分県	宇治市	1				
54	秋田県	横手市	1	179	埼玉県	横瀬町	2	304	長野県	飯田市	1	429	宮崎県	宮崎市	2				
55	秋田県	にかほ市	1	180	埼玉県	倉屋町	6	305	長野県	諏訪市	3	430	鹿児島県	奄美市	1				
56	秋田県	仙北市	2	181	埼玉県	宮代町	1	306	長野県	須坂市	2	431	沖縄県	那覇市	1				
57	秋田県	小坂町	9	182	埼玉県	松伏町	1	307	長野県	小諸市	2	432	沖縄県	沖縄市	1				
58	山形県	山形市	24	183	千葉県	千葉市	27	308	長野県	中野市	1	433	国外	台湾	1				
59	山形県	米沢市	12	184	千葉県	鎌子市	1	309	長野県	飯山市	1								
60	山形県	鶴岡市	4	185	千葉県	市川市	13	310	長野県	千曲市	1								
61	山形県	寒河江市	3	186	千葉県	船橋市	32	311	長野県	東御市	1								
62	山形県	上山市	6	187	千葉県	大東津市	2	312	長野県	朝日村	1								
63	山形県	村山市	1	188	千葉県	松戸市	22	313	長野県	飯綱町	1								
64	山形県	長井市	1	189	千葉県	野田市	10	314	岐阜県	岐阜市	1								
65	山形県	大雄市	2	190	千葉県	茂原市	1	315	岐阜県	多治見市	1								
66	山形県	東根市	2	191	千葉県	成田市	2	316	岐阜県	羽島市	1								
67	山形県	高島町	1	192	千葉県	佐倉市	6	317	岐阜県	可児市	1								
68	茨城県	水戸市	40	193	千葉県	東金市	4	318	岐阜県	本巣市	1								
69	茨城県	日立市	25	194	千葉県	旭市	1	319	静岡県	静岡市	2								
70	茨城県	土浦市	2	195	千葉県	習志野市	8	320	静岡県	浜松市	3								
71	茨城県	古河市	12	196	千葉県	柏市	15	321	静岡県	沼津市	6								
72	茨城県	石岡市	4	197	千葉県	市原市	4	322	静岡県	熱海市	1								
73	茨城県	結城市	4	198	千葉県	流山市	11	323	静岡県	三島市	1								
74	茨城県	龍ヶ崎町	4	199	千葉県	八千代市	19	324	静岡県	島田市	2								
75	茨城県	下妻市	1	200	千葉県	我孫子市	7	325	静岡県	富士市	11								
76	茨城県	常陸太田市	2	201	千葉県	鎌ヶ谷市	16	326	静岡県	磐田市	3								
77	茨城県	高萩市	3	202	千葉県	君津市	2	327	静岡県	焼津市	1								
78	茨城県	北茨城市	11	203	千葉県	浦安市	3	328	静岡県	藤枝市	1								
79	茨城県	笠間市	15	204	千葉県	白井市	2	329	静岡県	御殿場市	3								
80	茨城県	取手市	10	205	千葉県	富里市	1	330	静岡県	裾野市	1								
81	茨城県	牛久市	6	206	千葉県	南房総市	1	331	静岡県	菊川市	1								
82	茨城県	つくば市	33	207	千葉県	山武市	1	332	愛知県	名古屋市長	38								
83	茨城県	ひたちなか市	8	208	千葉県	大網白里市	3	333	愛知県	岡崎市	3								
84	茨城県	鹿嶋市	2	209	千葉県	酒々井町	3	334	愛知県	一宮市	2								
85	茨城県	守谷市	14	210	千葉県	鉾田町	1	335	愛知県	瀬戸市	3								
86	茨城県	常陸大宮市	8	211	東京都	中央区	9	336	愛知県	半田市	1								
87	茨城県	那珂市	2	212	東京都	港区	4	337	愛知県	春日井市	2								
88	茨城県	筑西市	7	213	東京都	新宿区	5	338	愛知県	豊川市	1								
89	茨城県	坂東市	7	214	東京都	文京区	2	339	愛知県	刈谷市	3								
90	茨城県	かずみがうら市	1	215	東京都	台東区	3	340	愛知県	安城市	4								
91	茨城県	神栖市	10	216	東京都	墨田区	5	341	愛知県	西尾市	1								
92	茨城県	行方市	3	217	東京都	江東区	19	342	愛知県	江南市	1								
93																			

猪苗代町マンホールカード

2018.08～

簡単なアンケートにご協力ください。□にチェック☑を入れ、ご記入ください。

年 月 日( )

1. 性別と年齢を教えてください。

☐男

☐女

☐10歳未満

☐10～19歳

☐20～29歳

☐30～39歳

☐40～49歳

☐50～59歳

☐60～69歳

☐70歳以上

2. どちらから来られましたか？

※ひらがな、カタカナで結構です

☐猪苗代町内

☐福島県内( 市・町・村)

☐福島県外( 国・都・道・府・県 市・区・町・村)

3. カード受領の目的は？

☐集めている

☐来町の記念に

☐住んでいるから

☐出身地・かつて住んでいた

☐その他( )

ご協力ありがとうございました。

簡単なアンケートにご協力ください。□にチェック☑を入れ、ご記入ください。

1. 性別を教えてください。

☐男

☐女

年 月 日

2. 年齢層を教えてください。

☐10歳未満

☐10～19歳

☐20～29歳

☐30～39歳

☐40～49歳

☐50～59歳

☐60～69歳

☐70歳以上

3. どちらから来られましたか？（町外はご記入ください。）

☐猪苗代町内

☐福島県内（

※カタカナ・ひらがな可  
市・町・村）

☐福島県外（

国・都・道・府・県

市・区・町・村）

4. カード受領の目的は？

☐集めている

☐来町の記念に

☐住んでいるから

☐出身地・  
かつて住んでいた

☐その他（

）

5. カード受領後はどちらへ？（または既に済ませた） ※複数回答可能

☐猪苗代町内を観光

☐猪苗代町内で食事

☐猪苗代町内に宿泊

☐猪苗代町の座標マンホール蓋を見に行く

☐次のマンホールカード配布場所へ行く（

市・町・村）

☐その他（

）

ご協力ありがとうございました。