

# 猪苗代町小規模附属物長寿命化修繕計画

## Ⅲ 防 雪 柵 編



令和 2 年 3 月策定

猪 苗 代 町

### Ⅲ 防 雪 柵 編

## 目 次

<u>第 1</u>	<u>対象施設</u>	・ ・ P. 1
<u>第 2</u>	<u>防雪施設の現状と課題</u>	・ ・ P. 1
1	猪苗代町の積雪・降雪状況	
	（1）町道管理延長と積寒指定路線延長	
	（2）過去 5 ヶ年の積雪深	
2	猪苗代町の防雪施設の現状	
	（1）防雪施設管理延長と内訳	
<u>第 3</u>	<u>防雪施設の適切な維持管理に向けた方針</u>	・ ・ P. 2
1	防雪施設管理の基本方針	
2	修繕・更新計画の優先順位	
<u>第 4</u>	<u>計画期間</u>	・ ・ P. 3
<u>第 5</u>	<u>対策内容と実施期間</u>	・ ・ P. 3
<u>参考</u>	<u>位置図（1～10）</u>	・ ・ P. 5

## 第1 対象施設

この計画の対象とする小規模附属物は、道路法施行令第34条の3第1項第1号に掲げる防雪施設「防雪柵（自立固定式、仮設式）」を対象とします。

## 第2 防雪施設の現状と課題

### 1 猪苗代町の積雪・降雪状況

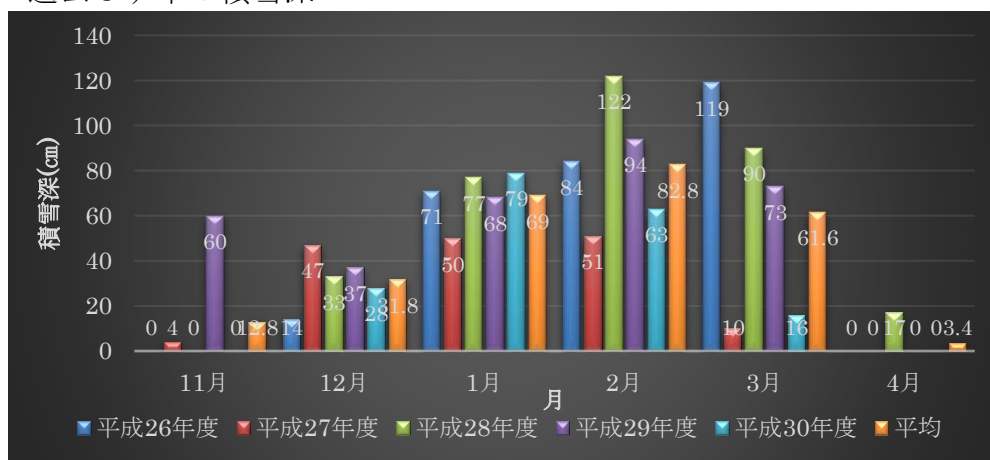
猪苗代町は全域が福島県における積雪寒冷地域に指定されており、雪寒指定路線においては町管理道路実延長232.4kmのうち、約52.4%を占める121.7kmが指定されています。

当該指定道路は冬期間における道路交通の安全性を確保し、地域産業経済活動に寄与するうえで重要な路線であり、更なる防雪施設の整備とこれまで整備してきた防雪施設の老朽化に伴う長寿命化対策が必要不可欠となっています。

#### (1) 町道管理延長と積寒指定路線延長

道路区分	管理延長「実延長」	雪寒指定路線延長	指定率
町道	232.4km	121.7km	52.4%

#### (2) 過去5ヶ年の積雪深



### 2 猪苗代町の防雪施設の現状

猪苗代町での雪対策については、除雪ドーザー、ロータリー除雪車による機械除雪を中心としていますが、地形上の特徴から暴風雪が発生しやすく、吹き溜まりや視程障害を防止するため防雪施設「防雪柵（自立固定式、仮設式）」を道路に併設し道路交通の安全確保に努めています。

防雪施設は高度成長期に整備された施設がほとんどであり、整備後非常に厳しい環境下において使用されてきたことから、経年劣化による部材の損傷等（錆・腐食・変形・部材破損）が著しく、早急な修繕や更新の必要性が求められています。

また、未整備である路線も数多く存在し、新たな防雪施設の整備について

も求められています。

(1) 防雪施設管理延長と内訳

防雪施設管理延長	内 訳	
	防雪柵自立固定式	防雪柵仮設式
10,398.8m	2,599.0m	7,799.8m



自立固定式防雪柵



仮設式防雪柵

### 第3 防雪施設の適切な維持管理に向けた方針

#### 1 防雪施設管理の基本方針

猪苗代町が管理する防雪施設管理延長は10,398.8mを有しており、冬期間における安全安心な交通確保のための重要な役割を担っております。

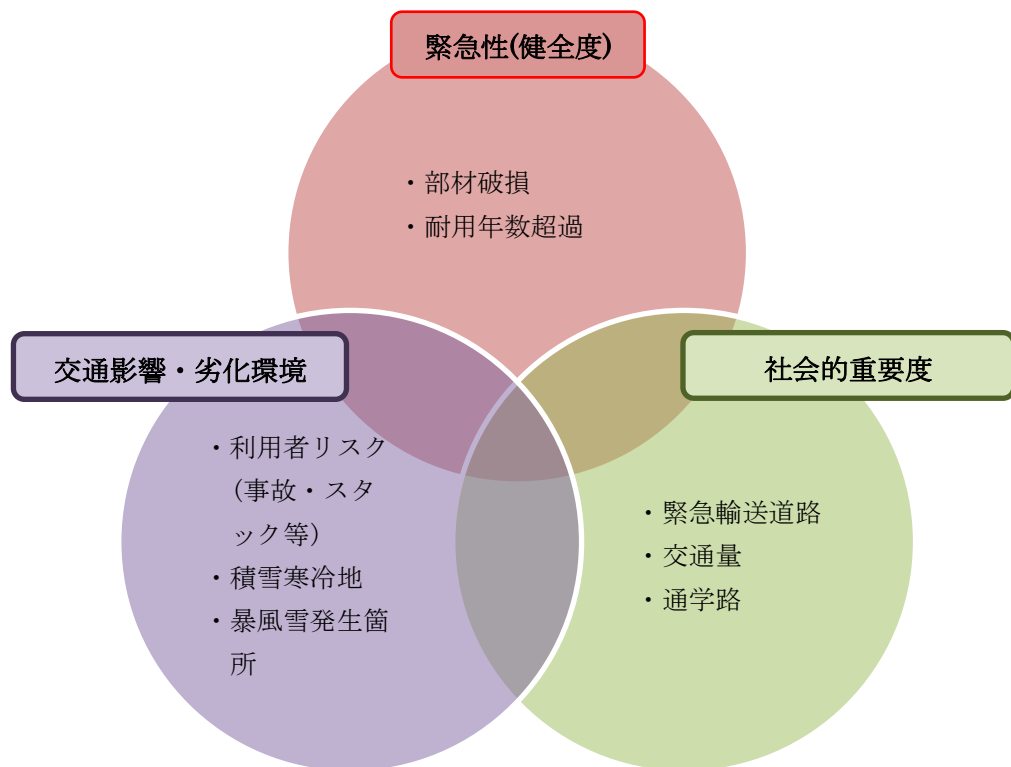
しかし、錆・腐食・変形・部材破損等経年劣化による施設の安全性の低下が顕著に見られるようになり、今後計画的に修繕や更新を行う必要があります。

このことから、防雪施設の劣化状況を常に把握し、異常に対して適切かつ迅速な処置を講じ、冬期間における安全安心な通行の確保に努めると共に、創意工夫に取り組み限られた財源下における施設の長寿命化や維持修繕に係るライフサイクルコストの縮減を図り適正維持に努めます。

また、各整備路線における施設の重要度や交通量等を踏まえ、適切かつ効率的な補修を実施します。

#### 2 修繕・更新計画の優先順位

修繕・更新の重要度について以下の観点から判断し、優先順位を定め修繕又は更新を実施します。



#### 第4 計画期間

当該個別施設計画の計画期間は、令和2年～令和12年までの10年間とします。

#### 第5 対策内容と実施期間

別紙「防雪施設設置路線及び修繕・更新計画一覧」のとおり

■防雪施設設置路線及び修繕・更新計画一覧

1	自立固定式	町道三城潟天鏡台線	1,295.00m	随時		
2	自立固定式	町道島田釜井線	368.00m	随時		
3	自立固定式	町道鶴峯百目貫線	320.00m	随時		
4	自立固定式	町道鶴峯公民館線	336.00m	随時		
5	自立固定式	町道上戸駅前山潟線	280.00m	随時		
1	仮設式	町道猪苗代新町線	698.95m	各年度		
2	仮設式	町道入江打越線	72.03m	各年度		
3	仮設式	町道三城潟西館線	883.60m	各年度		
4	仮設式	町道大在家西線	141.87m	各年度		
5	仮設式	町道三城潟天橋台線	96.74m	各年度		
6	仮設式	町道島田上野線	661.99m	各年度		
7	仮設式	町道三城潟烏帽子線	273.39m	各年度		
8	仮設式	町道釜井島田線	125.16m	更新 R6 年度～		自立固定式へ変更更新
9	仮設式	町道翁鳥駅前翁小分校前線	222.30m	各年度		
10	仮設式	町道押立線	668.85m	各年度		
11	仮設式	町道不動線	219.52m	各年度		
12	仮設式	町道土田西部開拓線	404.73m	各年度		
13	仮設式	町道不動中線	424.00m	各年度		
14	仮設式	町道金曲新堀向線	1,127.81m	各年度		
15	仮設式	町道松橋浜松橋線	41.16m	各年度		
16	仮設式	町道上戸駅前山潟線	92.61m	各年度		
17	仮設式	町道堅田五百苅線	1,344.46m	各年度		
18	仮設式	町道新堀向線	163.40m	各年度		
19	仮設式	町道明戸東線	137.20m	各年度		

※ 自立固定式防雪柵については、各年度設置及び撤去時点検を行うこととし、異常があった場合は随時部分修繕を行い維持に努めます。

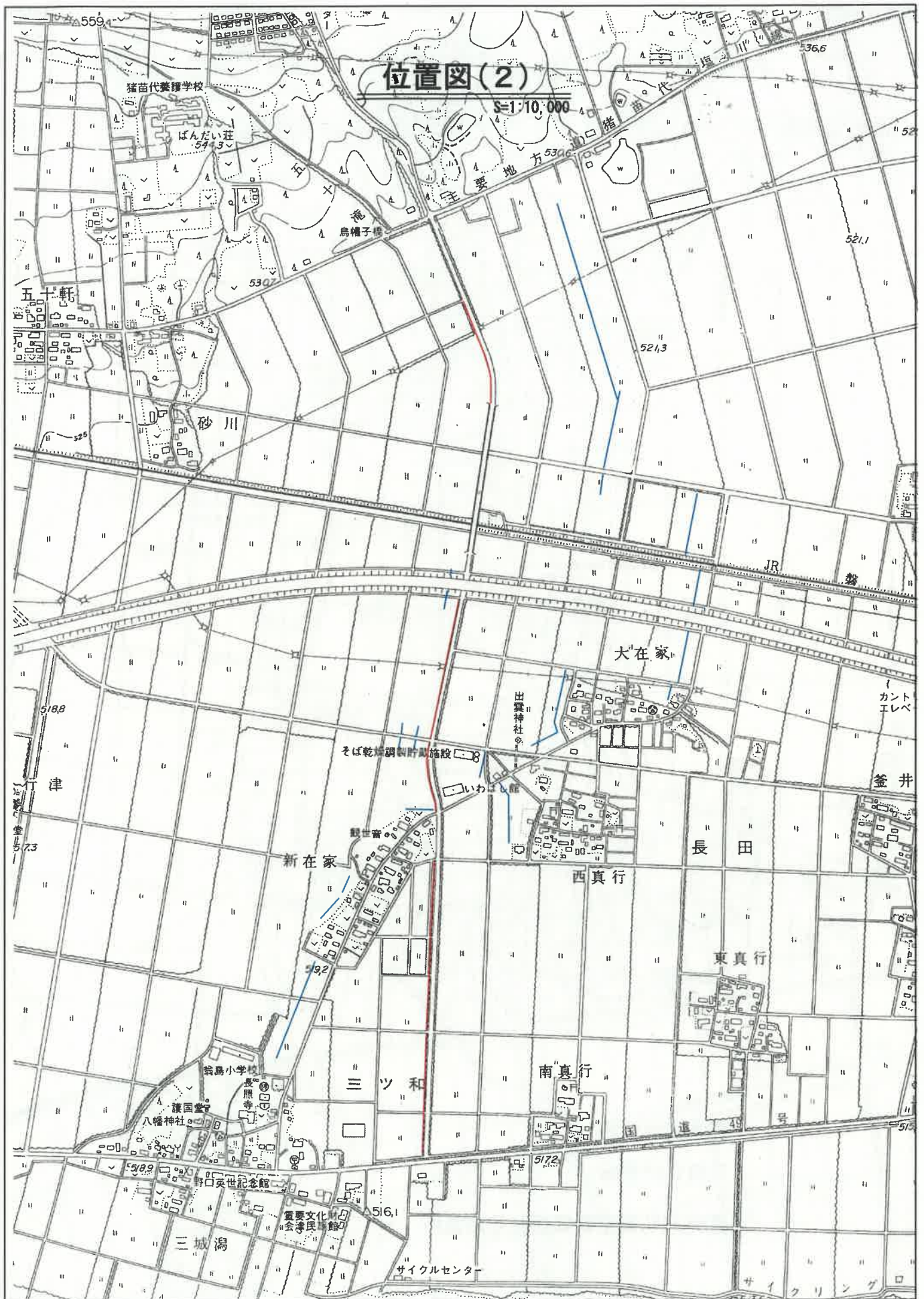
※ 仮設式防雪柵については、各年度設置及び撤去時点検を行うこととし、破損資材については各年度 を上限に更新を行います。

※ 修繕・更新については町単独費又は公共施設等適正管理推進事業債を活用し実施します。











# 位置図(3)

S=1:10,000

