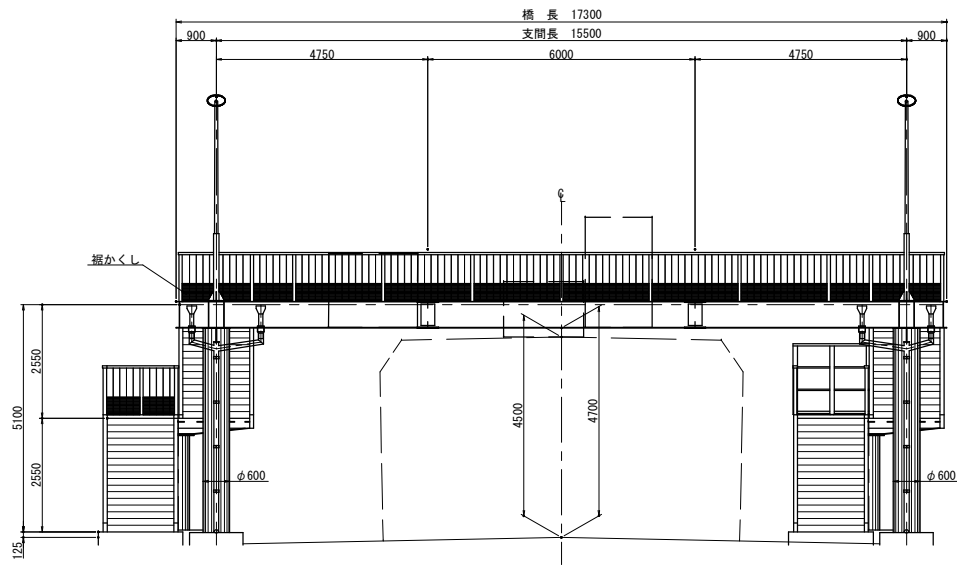
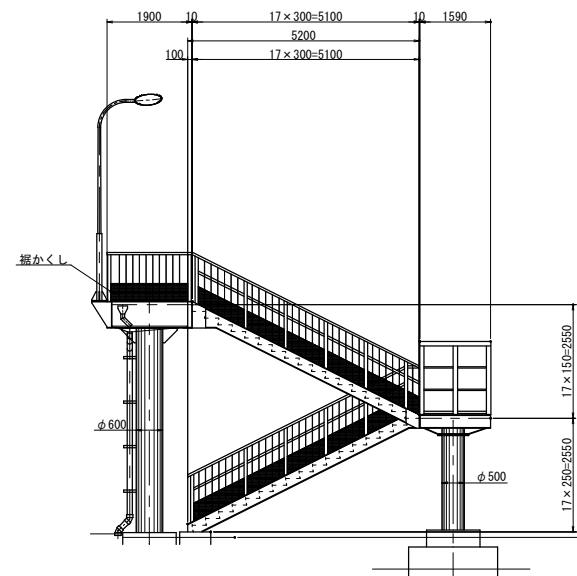


# 千代田歩道橋 橋梁一般図

側面図 S=1:60



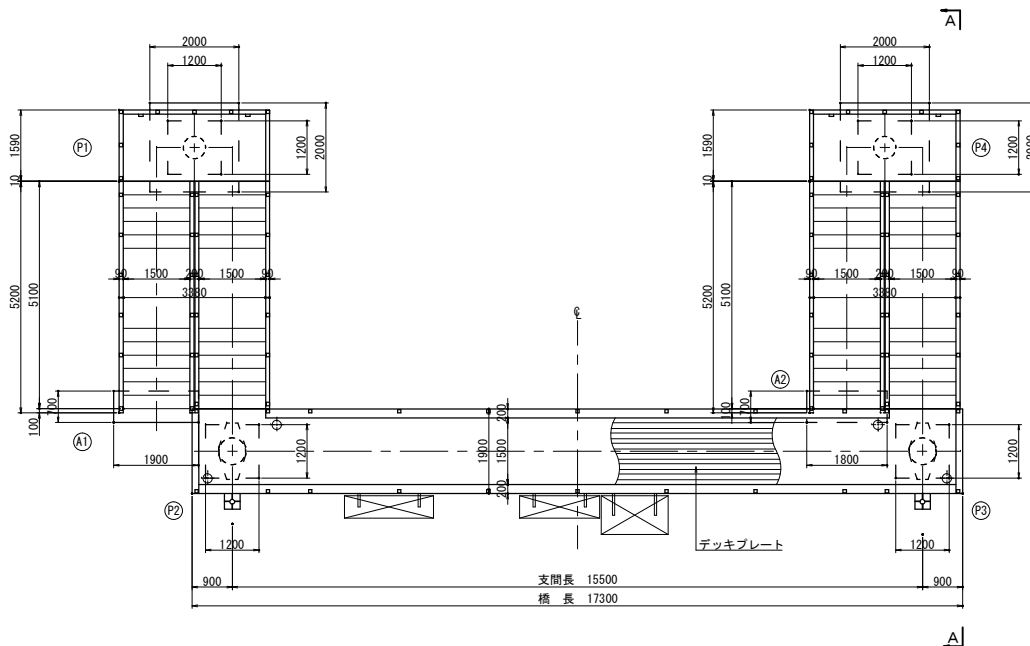
A-A側面図 S=1:60



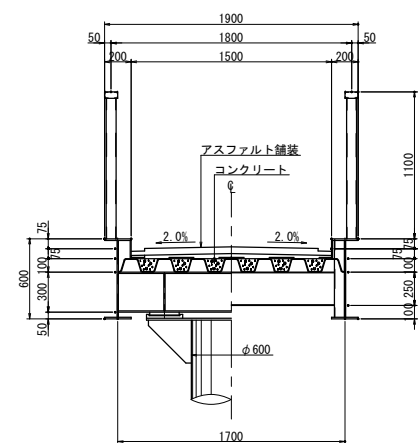
## 設計条件

形式	中路式1型横断歩道橋
橋長	17,300m
支間長	15,500m
有効幅員	1,500m
鋼支柱	主径間部: φ600 踊り場: φ500
融雪施設	ロードヒーティング(電気式)

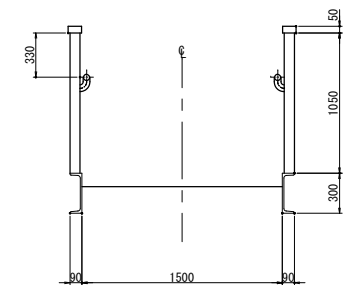
平面図 S=1:60



断面図 S=1:20



階段部断面図 S=1:20



※ 本図面は現地調査結果を基に作図したものである。

千代田歩道橋			
平成	年度	工事番号	号
耶麻郡猪苗代町千代田			
地内			
工事			
橋梁一般図			
縮尺	図示	図面番号	
測量		主任	
設計		技術者	
福島県 猪苗代町			