

# 猪苗代町総合体育館「カメリーナ」 ご利用案内



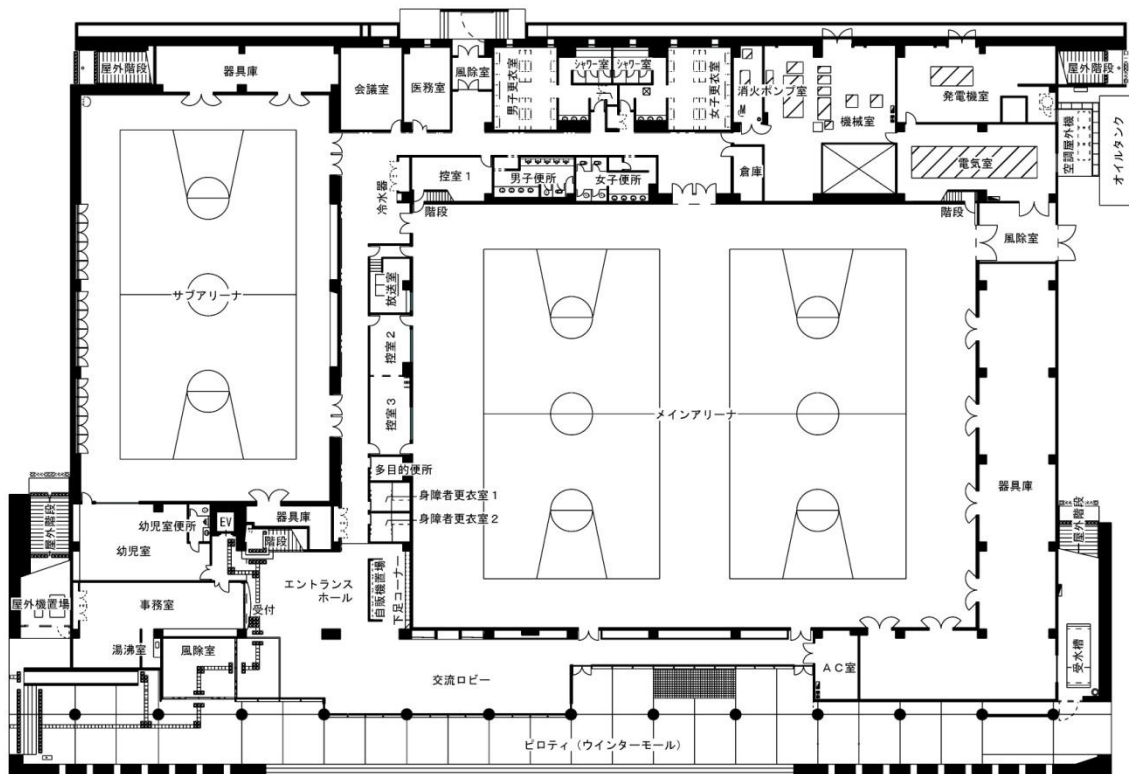
猪苗代町総合体育館  
「カメリーナ」

TEL 0242-72-1534

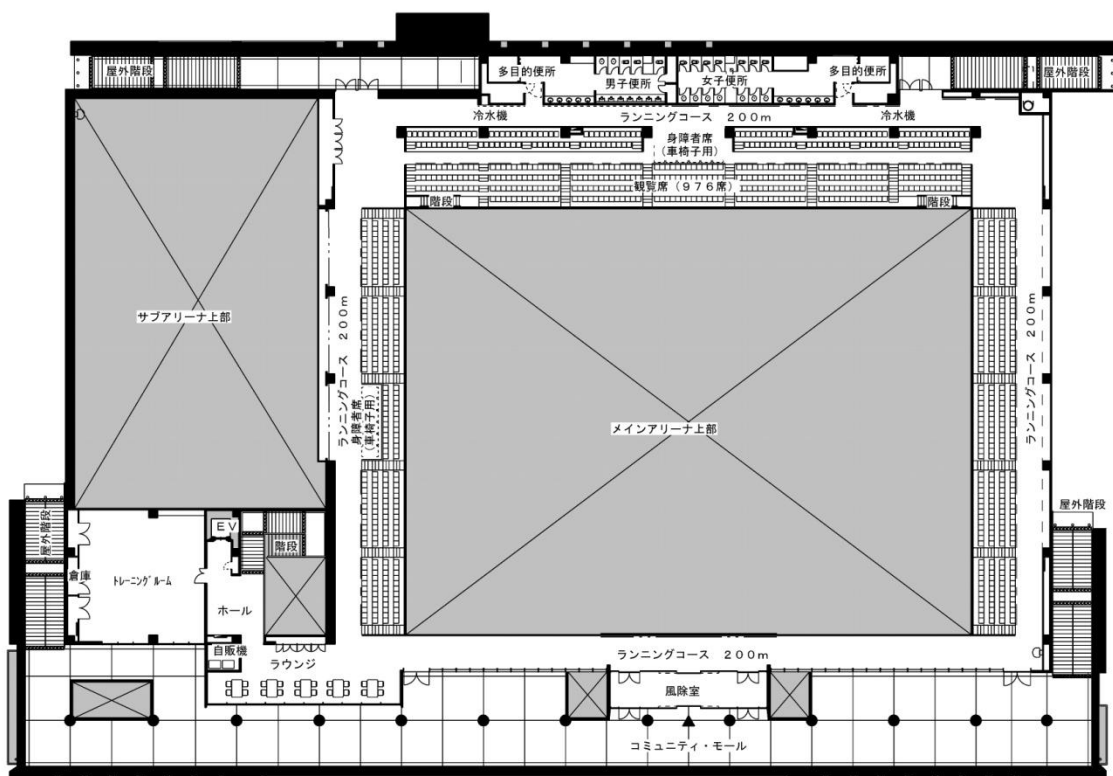
# 施設の紹介

## 館内マップ

1F



2F



## メインアリーナ

|            |  |      |
|------------|--|------|
| フロア面積      | 1,737 m <sup>2</sup>                         |      |
| 主な利用可能スポーツ | バスケットボール                                     | 2面   |
|            | バレーボール                                       | 3面   |
|            | バドミントン                                       | 10面  |
|            | 卓球   | 25台  |
|            | 柔道・剣道  | 1面   |
| 観覧席        | 固定席  | 976席 |
|            | 身障者用   | 12席  |
| その他特徴      | 全フロア床暖房<br>付属施設として組立式ステージ、放送室、控室、<br>電光表示板完備 |      |



メインアリーナ

## サブアリーナ

|            |                                 |     |
|------------|---------------------------------|-----|
| フロア面積      | 765 m <sup>2</sup>              |     |
| 主な利用可能スポーツ | バスケットボール                        | 1面  |
|            | バレーボール                          | 1面  |
|            | バドミントン                          | 4面  |
|            | 卓球                              | 10台 |
|            | 柔道・剣道                           | 1面  |
| その他特徴      | 全フロア床暖房<br>付属施設として幼児室、移動式音響機器完備 |     |



サブアリーナ

## その他付属施設

| 施設区分        | 付属施設名     | 階  | 面積等                | 備 考                   |
|-------------|-----------|----|--------------------|-----------------------|
| メインアリーナ付属施設 | 組立式ステージ   | 1F | 69 m <sup>2</sup>  |                       |
|             | 放送室       | 1F | 18 m <sup>2</sup>  | 音響調整卓、各種マイク、スピーカー完備   |
|             | 控室①       | 1F | 19 m <sup>2</sup>  | 定員約10名                |
|             | 控室②       | 1F | 17 m <sup>2</sup>  | 定員約10名、控室(3)と一体的使用可   |
|             | 控室③       | 1F | 20 m <sup>2</sup>  | 定員約10名、控室(2)と一体的使用可   |
| サブアリーナ付属施設  | 幼児室       | 1F | 77 m <sup>2</sup>  | 幼児遊具、トイレ完備、床暖房        |
| その他施設       | ランニングコース  | 2F | 200m               |                       |
|             | 会議室       | 1F | 36 m <sup>2</sup>  | 定員約20名                |
|             | 医務室       | 1F | 26 m <sup>2</sup>  | 応急措置対応可               |
|             | トレーニングルーム | 2F | 118 m <sup>2</sup> | 各種筋力トレーニング、ランニングマシン完備 |
|             | 1Fロビー     | 1F | 68 m <sup>2</sup>  | 飲食可                   |
|             | 2Fロビー     | 2F | 45 m <sup>2</sup>  | 飲食可                   |
|             | 男子更衣室     | 1F | 60 m <sup>2</sup>  | ロッカー、洗面台、シャワー室完備      |
|             | 女子更衣室     | 1F | 60 m <sup>2</sup>  | ロッカー、洗面台、シャワー室完備      |
|             | 身障者更衣室    | 1F | 各 8 m <sup>2</sup> | シャワー室完備               |

※ 上記の他、一般用・多目的トイレ完備



トレーニングルーム



会議室



控室②③



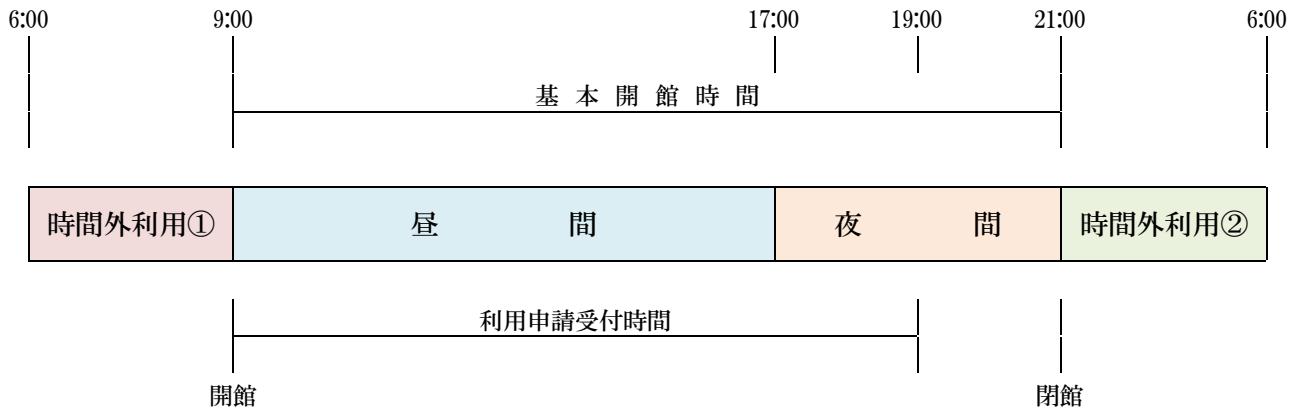
1Fロビー



2Fロビー

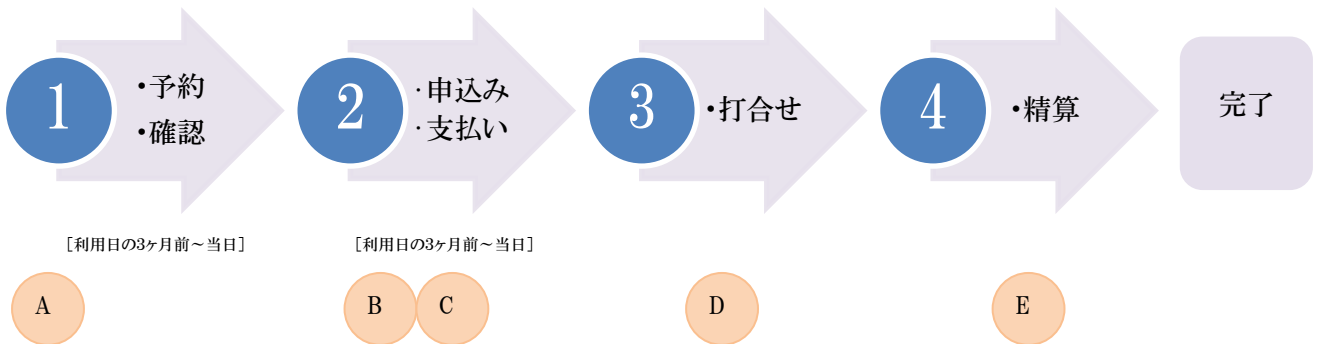
## 開館日・休館日、施設利用時間区分

|           |            |   |
|-----------|------------|---|
| ■開館日      | 1/5～12/27  | 備考<br><ul style="list-style-type: none"> <li>大会・イベント等での利用にあたり、時間外利用を希望される場合は、事前に窓口まで申出ください。</li> <li>館内のメンテナンスのため、臨時に休館となる場合があります。事前に窓口にお問合わせください。</li> <li>ご利用時間には、準備・後片付けの時間も含まれます。余裕をもった利用計画を立ててください。</li> </ul> |
| ■開館時間     | 9:00～21:00 |   |
| ■休館日      | 12/28～1/4  |   |
| ■利用申請受付時間 | 9:00～19:00 |   |



## お申込み方法

### アリーナを利用する場合(団体利用)

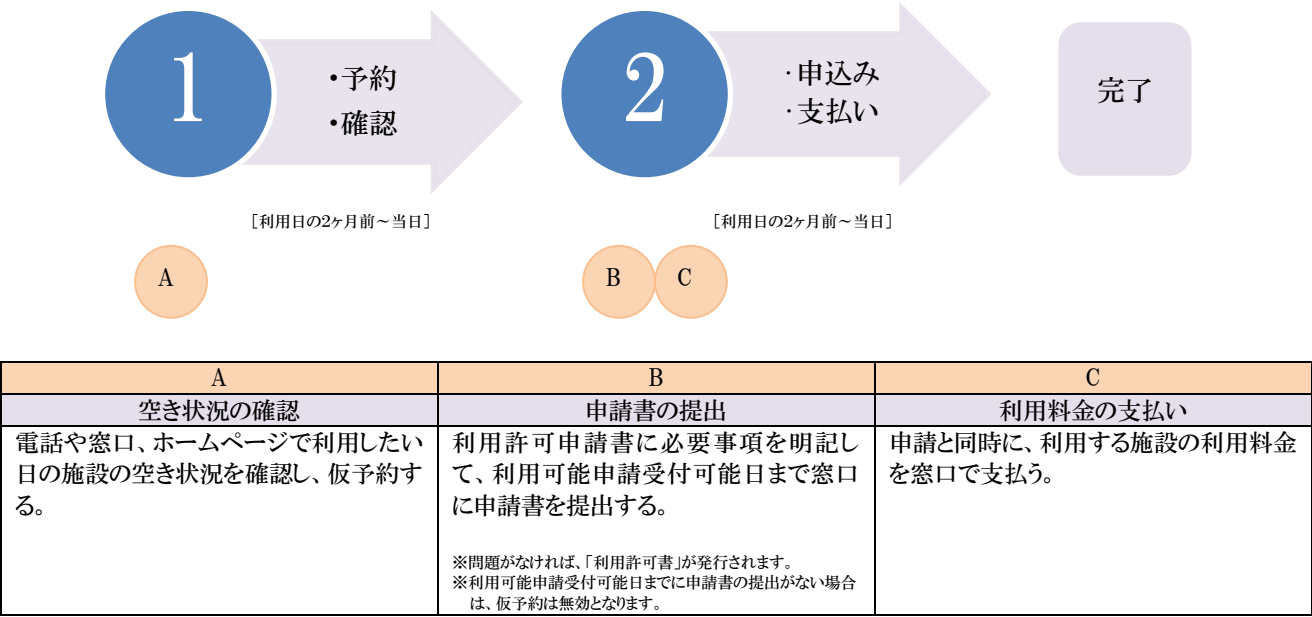


| A                                      | B  | C                          | D  | E                                    |
|--|--|----------------------------|--|--------------------------------------|
| 空き状況の確認                                | 申請書の提出   | 利用料金の支払い                   | 打合せ<br>※大会・イベント等開催の場合 利用日の1ヶ月前まで                                       | 精算                                   |
| 電話や窓口、ホームページで利用したい日の施設の空き状況を確認し、仮予約する。 | 利用許可申請書に必要事項を明記して、利用可能申請受付可能日まで窓口申請書を提出する。<br><br>※問題がなければ、「利用許可書」が発行されます。<br>※利用可能申請受付可能日までに申請書の提出がない場合は、仮予約は無効となります。 | 申請と同時に、利用する施設の利用料金を窓口で支払う。 | 大会・イベント等の開催計画書を持参し、具体的な内容についてカメラナスタッフと打合せを行う。<br><br>※通常利用の場合は必要ありません。 | 付属設備利用料等でCで支払った施設以外の施設を利用した場合は清算を行う。 |

※大会・イベント等以外での利用の場合は、D、Eの手続きは不要です。

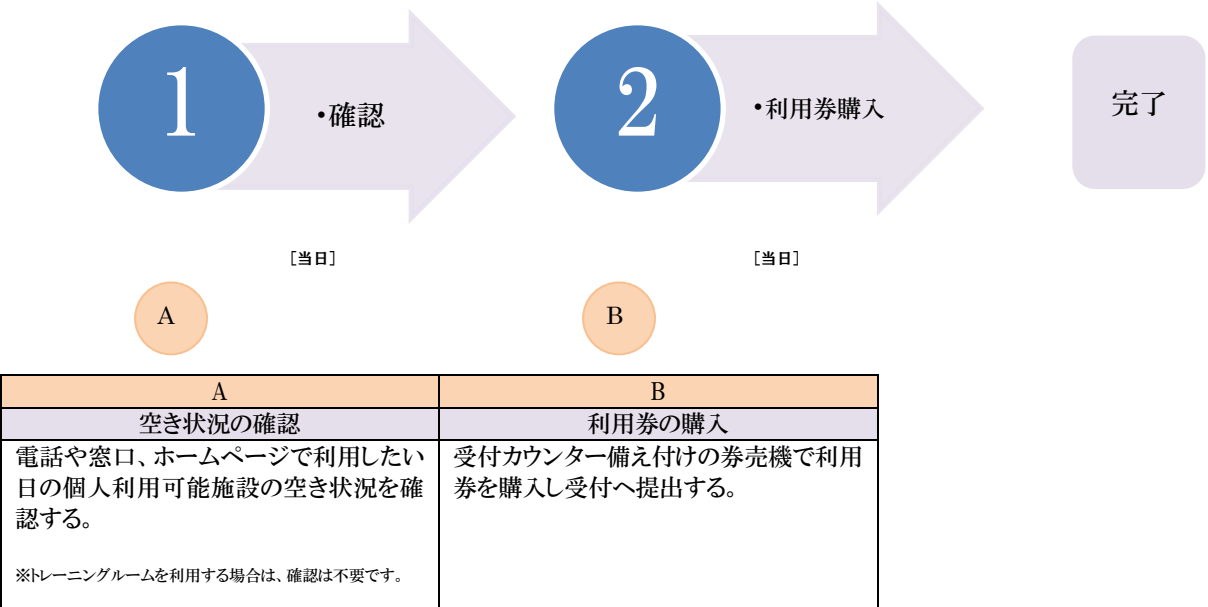


その他施設を利用する場合(団体利用)



※大会・イベント等でその他施設(会議室・控室等)を利用の場合は、「アリーナを利用する場合(団体利用)」の手続きに準じます。

トレーニングルーム・その他施設を利用する場合(個人利用)



|             |  |
|-------------|--|
| 《 申込みについて 》 |  |
| ■ 受付時間      | 9:00～19:00(休館日を除く)   |
| ■ 申込方法      | 所定の「利用許可申請書」により、当館窓口にてお申込みください。お申込みの際には申請書に押印が必要となります。                                     |
| ■ 受付日       | アリーナを利用する場合は、利用日の3ヶ月前から当日までその他施設を利用する場合は、利用日の2ヶ月前から当日まで。受付開始日が休日の場合は、その翌日から受付となります。        |
| ■ 利用内容の確認   | 大会・イベント等での利用の申込みにあたっては、大会・イベント等の内容、使用機材、入場料金、入場方法、開始・終了時間等についてお聞きしますので、詳しい内容が分かる方がお出てください。 |
| ■ 利用時間      | 利用時間は、必要機材等の搬入、準備、搬出、後片付け等に要する時間も含まれますのでご注意ください。   |

## 大会・イベント等の開催にあたって

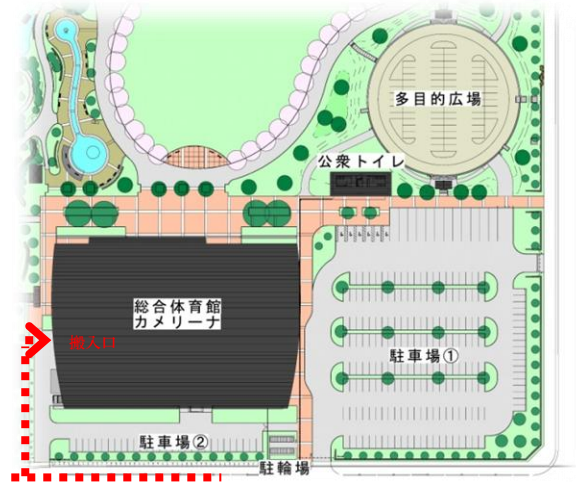
|              |  |
|--------------|--|
| ●人員の手配       | ・ 大会・イベント等の規模、内容に応じて出場選手、観覧者の誘導、駐車場の誘導などが必要となりますのでの人員の手配をお願いいたします。 |
| ●持込み必要備品等の用意 | ・ 当館に備え付けのない必要備品等についてご用意ください。                                      |

## 駐車場及び搬入口について

|             |            |       |
|-------------|------------|-------|
| ■駐車台数 310 台 |            |       |
| ◇駐車場①       | ・大型車       | 12 台  |
|             | ・普通車       | 194 台 |
|             | ・普通車(身障者用) | 6 台   |
| ◇駐車場②       | ・普通車       | 30 台  |
| ◇多目的広場      | ・普通車       | 68 台  |

### 《駐車場の利用にあたって》

- ・ 当館駐車場内での事故やトラブル等については、当館では一切責任を負いかねます。
- ・ 大会・イベント等の開催にあたって、駐車場①及び駐車場②の駐車可能台数で駐車台数が足りない場合は、多目的広場を臨時的に駐車場として開放しますので、お気軽にカメリーナ窓口までご相談下さい。



## その他注意事項

- ・ 利用当日、利用する前に窓口へ「利用許可書」をご提示ください。
- ・ 利用後は、窓口にて利用終了の報告を行ってください。
- ・ 大会・イベント等で利用する場合は、安全を確保するため入場定員を厳守してください。
- ・ 災害の発生時に備え、利用前に必ず非常口等の確認をし、関係者へお知らせください。
- ・ 危険物の携帯や、他人に危害を及ぼしたり、迷惑となる行為はしないでください。
- ・ 天災等不測の事態により起きた事故及び利用者側の管理に関わる事故については、当館は一切の責任を負いかねますのでご承知ください。
- ・ 利用権の譲渡、転貸はできません。
- ・ 盗難防止のため、貴重品は備付けのコインロッカーを利用するか、各自で責任を持って保管してください。
- ・ 酒気をおびた方の施設利用はできません。
- ・ ロビー以外での飲食はご遠慮ください。
- ・ アリーナをご利用の際は、室内運動靴等に履きかえください。
- ・ 幼児及び児童については、危険のないよう責任を持って監督してください。
- ・ 館内及び付属設備を損傷したときは、状況により相当額を弁償していただきます。
- ・ 施設利用に伴うゴミ等については施設内や近隣に廃棄せず、利用者が責任をもってお持ち帰りください。
- ・ 館内は全面禁煙です。おタバコはご遠慮ください。
- ・ 利用に際して負傷等事故が発生した場合は、至急受付にご連絡ください。利用中の負傷については応急措置はいたしますが、その後の責任は負いかねます。
- ・ アリーナ以外では危険防止のため、ボール・ラケット等の使用や練習は行わないでください。
- ・ 館内での忘れ物・落し物は、受付までお申し出ください。
- ・ その他係員の指示に従い、ご利用ください。

施設のご利用、ご予約、お問合せは

### 猪苗代町総合体育館 「カメリーナ」

〒969-3123  
 福島県耶麻郡猪苗代町字鶴田 141-2  
 T E L 0242-72-1534  
 F A X 0242-72-1594  
 E-Mail [kame@town.inawashiro.fukushima.jp](mailto:kame@town.inawashiro.fukushima.jp)

