

物件詳細

No. 1 【月輪地区】

キッチン： 国道 49 号線まで車で 30 秒、猪苗代湖まで徒歩 30 秒の好立地。

外観



間取り



契約形態等	契約形態	仲介	登録地区	月輪地区
	売買価格	4,000,000 円	賃貸価格	

物件の内容	所在地	福島県耶麻郡猪苗代町大字山潟字五万堂 4465 番地 5		
	築年月	昭和 60 年新築 平成 13 年増築	構造	木造合板メッキ鋼板葺 2 階建
	延べ床面積	105.16 m ²	敷地面積	148.17 m ²
	間取り	要問合せ	補修	要問合せ

設備状況	ガス	個別プロパンガス	台所	有
	水道	井戸	下水道	浄化槽
	風呂	あり	トイレ	有
	テレビ回線	要問合せ	インターネット	要問合せ
	オール電化		庭	要問合せ
	物置		駐車場	要問合せ

主要施設	小学校区	緑小学校	中学校区	猪苗代中学校
	最寄駅	JR 上戸駅	最寄バス停	
	病院	町立猪苗代病院 まで車で約 15 分	スーパー	ヨークベニマル、リオン ドールまで車で約 15 分

その他 特記事項

- ・現状有姿、引渡し応相談。
- ・エアコン付き。
- ・定住目的で中古住宅を取得される場合は、[猪苗代町定住促進事業補助金](#) 50 万円、県外からの移住の場合は[来てふくしま住宅取得支援事業補助金](#) 60 万円の交付が受けられます。（交付条件有）

お問い合わせ（取り扱い宅建業者）

有限会社 松江

Tel : 0242-62-4501 Fax : 0242-62-4005

〒969-3121 福島県耶麻郡猪苗代町芦原 95 番地 3

HP : <http://www.matsuefudosan.com/>

e-mail : info@matsuefudosan.com

物件詳細

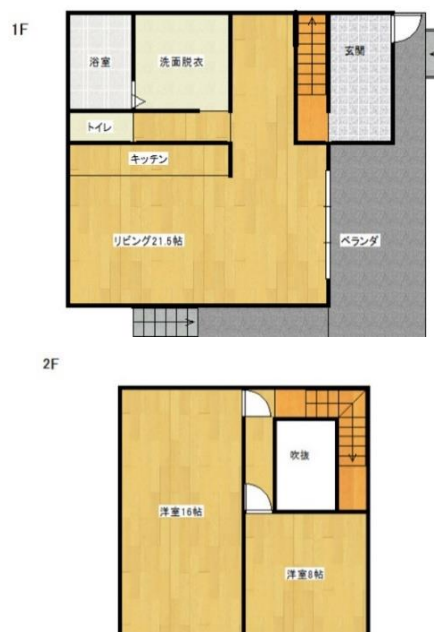
№. 2 【翁島地区】

キャッチコピー：磐梯山中腹の別荘地内、薪ストーブがついています！

外観



間取り



契約形態等	契約形態	仲介	登録地区	翁島地区
	売買価格	10,500,000 円	賃貸価格	
	備考	現状有姿、即時引き渡し可		

物件の内容	所在地	福島県耶麻郡猪苗代町		
	築年月	1997 年 10 月	構造	木造 2 階建
	延べ床面積	112 m ²	敷地面積	332 m ²
	間取り	2LDK	補修	要問合せ

設備状況	ガス	個別プロパンガス	台所	有
	水道	町営上水道	下水道	集中浄化槽
	風呂	有	トイレ	有
	テレビ回線	要問合せ	インターネット	要問合せ
	オール電化		庭	有
	物置		駐車場	要問合せ

主要施設	小学校区	翁島小学校	中学校区	猪苗代中学校
	最寄駅	JR 猪苗代駅	最寄バス停	
	病院	町立猪苗代病院まで車で約 10 分	スーパー	ヨークベニマル、リオンモールまで車で約 10 分

その他 特記事項

- ・住所、補修についてなど詳細はお問い合わせください。
- ・広いリビングに薪ストーブつき。上質の木材建築です。
- ・定住目的で中古住宅を取得される場合は、[猪苗代町定住促進事業補助金](#) 50 万円、県外からの移住の場合は[来てふくしま住宅取得支援事業補助金](#) 60 万円の交付が受けられます。（交付条件有）

お問い合わせ（取り扱い 宅建業者）

ネスコム猪苗代

Tel : 0242-65-2695 Fax : 0242-65-2577

〒959-3121 猪苗代町千代田字村の内 278-6

HP : <https://nescominawasiro.com/index.html>

e-mail : nescom@inawasiro.com

物件詳細

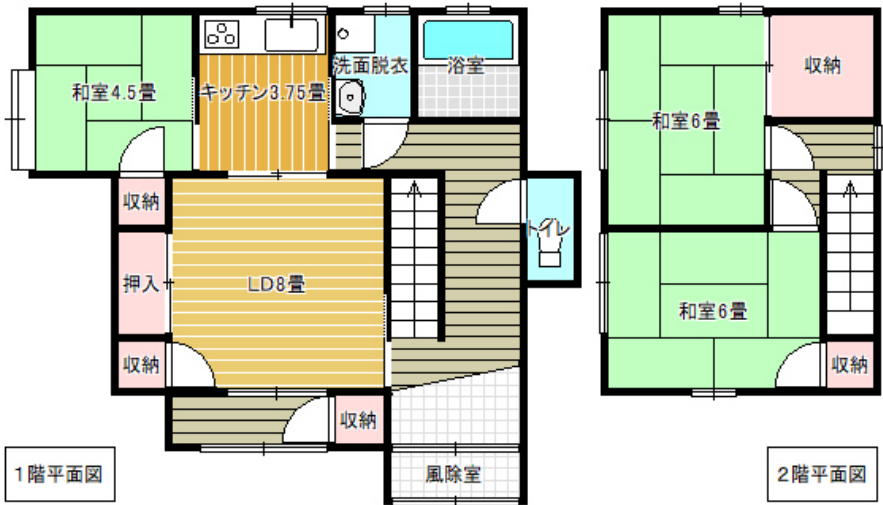
No. 3 【猪苗代地区】

キッチン： 小学校近くの住宅地にある3LDK、簡単なリフォームで即入居可。

外観



間取り



契約形態等	契約形態	媒介	登録地区	猪苗代地区
	売買価格	4,800,000 円	賃貸価格	
	備考	現状有姿、引渡し即時可能		

物件の内容	所在地	福島県耶麻郡猪苗代町字南半坂		
	築年月	平成 7 年 8 月	構造	木造亜鉛メッキ鋼板葺 2 階建
	延べ床面積	82.53 m ²	敷地面積	115.71 m ²
	間取り	3LDK	補修	必要

設備状況	ガス	個別プロパンガス	台所	有
	水道	町営水道	下水道	町営下水道
	風呂	有	トイレ	有
	テレビ回線	要問合せ	インターネット	
	オール電化		庭	無
	物置		駐車場	1 台

主要施設	小学校区	猪苗代小学校	中学校区	猪苗代中学校
	最寄駅	JR 猪苗代駅	最寄バス停	
	病院	町立猪苗代病院 まで車で約 5 分	スーパー	ヨークベニマル、リオン ドールまで車で約 5 分

その他 特記事項

- ・内装改修、水回り設備の修繕または交換が必要です。
- ・共益費 23,200 円／年、管理費 60,000 円／年が必要です。
- ・定住目的で中古住宅を取得される場合は、[猪苗代町定住促進事業補助金](#) 50 万円、県外からの移住の場合は[来てふくしま住宅取得支援事業補助金](#) 60 万円の交付が受けられます。（交付条件有）

お問い合わせ（取り扱い宅建業者）

株式会社 アセラ

Tel : 0242-63-2180 Fax : 0242-63-1062

〒969-3111 福島県耶麻郡猪苗代町字出雲壇 35 番地 1

HP : <http://www.asera.co.jp/sales/>

e-mail : tojoatsuo@asera.co.jp

物件詳細

No. 4 【長瀬地区】

キャッチコピー： 静かな別荘地内、遊びの基地やアトリエ、リモートワークに！



間取り



契約形態等	契約形態	媒介	登録地区	長瀬地区
	売買価格	3,300,000 円	賃貸価格	
	備考	現状有姿、引渡し即時可		

物件の内容	所在地	福島県耶麻郡猪苗代町大字八幡字松林（第 1 レークランド）		
	築年月	昭和 47 年	構造	木造亜鉛メッキ鋼板葺 2 階建
	延べ床面積	62.10 m ²	敷地面積	561.00 m ²
	間取り	2LDK	補修	要問合せ

設備状況	ガス	個別プロパンガス	台所	有
	水道	簡易水道	下水道	浄化槽
	風呂	有	トイレ	有
	テレビ回線	要問合せ	インターネット	要問合せ
	オール電化		庭	有
	物置		駐車場	4 台分程度あり

主要施設	小学校区	長瀬小学校	中学校区	猪苗代中学校
	最寄駅	JR 川桁駅	最寄バス停	
	病院	町立猪苗代病院 まで車で約 10 分	スーパー	ヨークベニマル、リオン ドールまで車で約 10 分

その他 特記事項

- ・トイレ、ボイラーに水漏れ箇所があり修理、交換が必要です。
- ・購入後に、購入者負担で給排水管や設備機器の改修や交換工事が必要になる可能性があります。
- ・定住目的で中古住宅を取得される場合は、[猪苗代町定住促進事業補助金](#) 50 万円、県外からの移住の場合は[来てふくしま住宅取得支援事業補助金](#) 60 万円の交付が受けられます。（交付条件有）

お問い合わせ（取り扱い宅建業者）

株式会社 アセラ

Tel : 0242-63-2180 Fax : 0242-63-1062

〒969-3111 福島県耶麻郡猪苗代町字出雲壇 35 番地 1

HP : <http://www.asera.co.jp/sales/>

e-mail : tojoatsuo@asera.co.jp

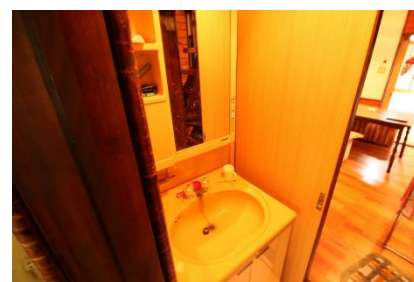
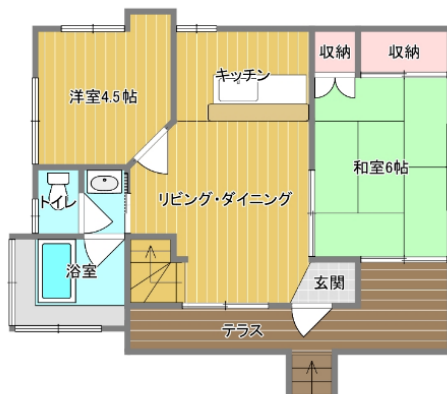
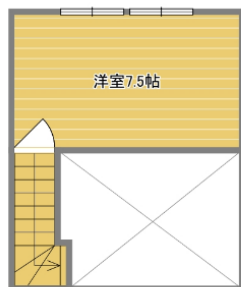
物件詳細

№. 5 【猪苗代地区】キャッチボール 自然に囲まれながら遊びも暮らしも両立♪ しゃくなげ平第1別荘売戸建

外観



間取り



契約形態等	契約形態	売買媒介	登録地区	猪苗代地区
	売買価格	4,300,000 円	賃貸価格	
	備考			

物件の内容	所在地	耶麻郡猪苗代町字清水（しゃくなげ平第1別荘地内）		
	築年月	平成1年（1989年）	構造	木造亜鉛メッキ鋼板葺き2階建て
	延べ床面積	58.23 平米（約 17.61 坪）	敷地面積	431 平米（約 130.38 坪）
	間取り		補修	要問合せ

設備状況	ガス	プロパンガス	台所	有
	水道	簡易水道	下水道	汲み取り
	風呂	有	トイレ	有
	テレビ回線	要問合せ	インターネット	要問合せ
	オール電化		庭	有
	物置		駐車場	なし（敷地前の通路に駐車可）

主要施設	小学校区	猪苗代小学校	中学校区	猪苗代中学校
	最寄駅	JR 猪苗代駅	最寄バス停	
	病院	町立猪苗代病院 まで車で約 10 分	スーパー	ヨークベニマル、リオン ドールまで車で約 10 分

その他 特記事項

<p>室内の家具等は売主で処分しお引渡しいたします。</p> <p>管理組合あり</p> <p>管理費：60,000 円/年、共益費：43,100 円/年（㎡あたり 100 円）</p> <p>※ テレビアンテナの取り換えが必要です。</p> <p>※ 水回り設備の修繕（もしくは交換）が必要な場合があります。</p> <p>・定住目的で中古住宅を取得される場合は、<u>猪苗代町定住促進事業補助金</u> 50 万円、<u>県外からの移住の場合は来てふくしま住宅取得支援事業補助金</u> 60 万円の交付が受けられます。（交付条件有）</p>

お問い合わせ（取り扱い宅建業者）

<p>株式会社アセラ</p> <p>〒969-3111 福島県耶麻郡猪苗代町出雲壇 35-1</p> <p>TEL. 0242-63-2180 FAX. 0242-63-1062</p>

物件詳細

№. 6 【翁島地区】**キャッコー** 一町中の喧騒から離れ、自然に囲まれた環境で家族団
らんのひと時を♪

外観



間取り



契約形態等

契約形態	売買媒介	登録地区	翁島地区
売買価格	3,800,000 円	賃貸価格	
備考	ボイラーの交換が必要です。 井戸の掘削が必要です。		

物件の内容

所在地	福島県耶麻郡猪苗代町字綿場		
築年月	昭和 62 年(1987 年)	構造	木・コンクリートブロック造亜鉛 メッキ鋼板葺 3 階建て
延べ床面積	179.95 平米(約 54.43 坪)	敷地面積	533 平米 (約 161.23 坪)
間取り		補修	要問合せ

設備状況

ガス	プロパンガス	台所	有
水道	簡易水道（宅内引込み済み）	下水道	汲み取り
風呂	有	トイレ	有
テレビ回線	要問合せ	インターネット	要問合せ
オール電化		庭	有
物置		駐車場	あり

主要施設

小学校区	翁島小学校	中学校区	猪苗代中学校
最寄駅	JR 猪苗代駅	最寄バス停	
病院	町立猪苗代病院 まで車で約 10 分	スーパー	ヨークベニマル、リオン ドールまで車で約 10 分

その他 特記事項

ボイラーの交換が必要です。 井戸の掘削が必要です。

- ・ 定住目的で中古住宅を取得される場合は、猪苗代町定住促進事業補助金 50 万円、県外からの移住の場合は来てふくしま住宅取得支援事業補助金 60 万円の交付が受けられます。（交付条件有）

お問い合わせ（取り扱い宅建業者）

株式会社アセラ

〒969-3111 福島県耶麻郡猪苗代町出雲壇 35-1

TEL. 0242-63-2180 FAX. 0242-63-1062

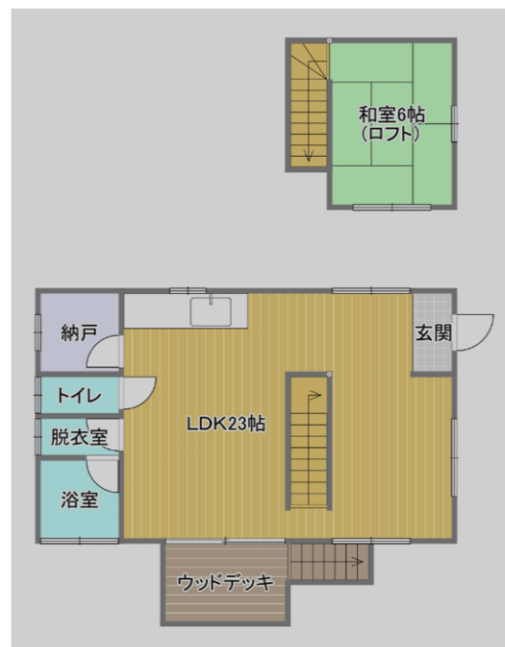
物件詳細

№. 7 【長瀬地区】キャッチコピー 磐梯第1レークランド別荘地内、憧れの田舎スロ
ライフをあなたに♪

外観



間取り



契約形態等

契約形態	売買媒介	登録地区	長瀬地区
売買価格	3,900,000 円	賃貸価格	
備考	※ 管理費：17,000 円/年（水道料込）		

物件の内容

所在地	耶麻郡猪苗代町大字八幡字内野入		
築年月	平成 6 年	構造	木造垂鉛メッキ鋼板葺平屋建
延べ床面積	49.68 平米（約 15.03 坪）	敷地面積	609.00 平米（約 184.22 坪）
間取り		補修	要問合せ

設備状況

ガス	プロパンガス	台所	有
水道	簡易水道	下水道	浄化槽
風呂	有	トイレ	有
テレビ回線	要問合せ	インターネット	要問合せ
オール電化		庭	有
物置		駐車場	あり（4 台程度）

主要施設

小学校区	長瀬小学校	中学校区	猪苗代中学校
最寄駅	JR 猪苗代駅	最寄バス停	
病院	町立猪苗代病院 まで車で約 7 分	スーパー	ヨークベニマル、リオン ドールまで車で約 7 分

その他 特記事項

※ 購入後に購入者負担で給排水管や設備機器の改修・交換工事が必要になる可能性があります。

※ 管理費：17,000 円/年（水道料込）

※2 階部分および小屋未登記、一部屋根の修繕が必要です。

※オーナー居住中の為、内覧は事前に日程の打合せが必要になります。

お問い合わせ（取り扱い宅建業者）

株式会社アセラ

〒969-3111 福島県耶麻郡猪苗代町出雲壇 35-1

TEL. 0242-63-2180 FAX. 0242-63-1062

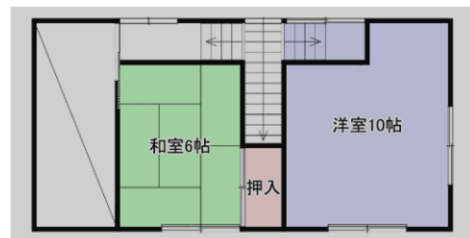
物件詳細

№. 8 【猪苗代地区】キャッチコピー 5DK のゆったりとした間取り♪ご家族が増えても
住み続けられる物件

外観



間取り



契約形態等

契約形態	売買媒介	登録地区	猪苗代地区
売買価格	7,000,000 円	賃貸価格	
備考	キッチン、ガスコンロ、バス、トイレ、ガス給湯、駐車場 3 台分		

物件の内容

所在地	福島県耶麻郡猪苗代町字出雲壇		
築年月	平成 4 年 (1992 年)	構造	木造亜鉛メッキ鋼板葺き 2 階建て
延べ床面積	127.52 平米 (約 38.57 坪)	敷地面積	292.77 平米 (約 88.56 坪)
間取り		補修	要問合せ

設備状況

ガス	プロパンガス	台所	有
水道	公営水道 (宅内引込み済み)	下水道	公営下水道 (要引込工事) 現況 : 汲み取り
風呂	有	トイレ	有
テレビ回線	要問合せ	インターネット	要問合せ
オール電化		庭	有
物置		駐車場	あり

主要施設

小学校区	猪苗代小学校	中学校区	猪苗代中学校
最寄駅	JR 猪苗代駅	最寄バス停	
病院	町立猪苗代病院 まで車で約 7 分	スーパー	ヨークベニマル、リオン ドールまで車で約 7 分

その他 特記事項

現況は公営下水道に接続しておりません。
ご購入後、買主様ご負担にて下水道の引込・接続工事が必要になります。
現状引渡し、契約不適合責任免責

お問い合わせ (取り扱い宅建業者)

株式会社アセラ

〒969-3111 福島県耶麻郡猪苗代町出雲壇 35-1

TEL. 0242-63-2180 FAX. 0242-63-1062

物件詳細

№. 9 【猪苗代地区】キャッチコピー：以前はペットと泊まれる人気ペンションとして利用されていました。5室ある客室からは猪苗代湖が一望できます！

外観



間取り

2 階



1 階

契約形態等	契約形態	一般媒介	登録地区	猪苗代地区
	売買価格	19,800,000 円	賃貸価格	
	備考	旧称ケーナインヒルズ		

物件の内容	所在地	福島県耶麻郡猪苗代町字西葉山 7110-40		
	築年月	1976 年 6 月	構造	鉄筋コンクリート造り 2 階建
	延べ床面積	587.29 m ²	敷地面積	2027.00 m ²
	間取り		補修	要問合せ

設備状況	ガス	プロパンガス	台所	有
	水道	井戸水	下水道	浄化槽
	風呂	有	トイレ	有
	テレビ回線	要問合せ	インターネット	要問合せ
	オール電化		庭	有
	物置		駐車場	8 台

主要施設	小学校区	猪苗代小学校	中学校区	猪苗代中学校
	最寄駅	JR 猪苗代駅	最寄バス停	
	病院	町立猪苗代病院 まで車で約 10 分	スーパー	ヨークベニマル、リオン ドールまで車で約 10 分

その他 特記事項

- ・ 温泉設備がついています。(準天然温泉)
- ・ 客室 5 室、スキー乾燥室などがあります。
- ・ 除雪車がついています。

お問い合わせ（取り扱い宅建業者）

株式会社バースランド

Tel : 024-925-7255 Fax : 024-925-7256

〒963-8016 郡山市豊田町 4 番 13 号

HP: <http://birthland.co.jp/> e-mail : birthland.co.jp