



■桜ヶ丘団地(さくらがおか)

- ①建設 H9～H17
- ②構造 中層耐火
- ③間取り 3LDK・2LDK
- ④戸数 90戸



■上ノ上団地(かみのじょう)

- ①建設 S57～H3
- ②構造 中層耐火
- ③間取り 3DK
- ④戸数 96戸



■五百苺団地(ごひゃくがり)

- ①建設 S41～S42
- ②構造 簡易耐火平屋
- ③間取り 3K・2K
- ④戸数 32戸



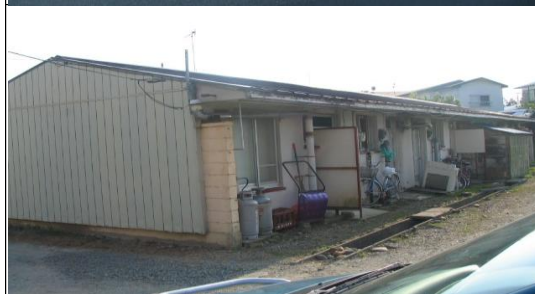
■五百苺(母子世帯向け)団地

- ①建設 S53
- ②構造 簡易耐火2階建
- ③間取り 3K
- ④戸数 5戸



■二丁田団地(にちょうだ)

- ①建設 S40
- ②構造 簡易耐火平屋
- ③間取り 2K
- ④戸数 15戸



■沼田団地(ぬまた)

- ①建設 S40・S42
- ②構造 簡易耐火平屋
- ③間取り 3K・2K
- ④戸数 15戸



■川桁団地(かわげた)

- ①建設 H6
- ②構造 中層耐火
- ③間取り 3DK
- ④戸数 30戸



■鶴峰団地(つるみね)

- | | |
|------|--------|
| ①建設 | H23～24 |
| ②構造 | 木造2階建 |
| ③間取り | 3LDK |
| ④戸数 | 10戸 |