

# 国土利用計画（猪苗代町計画）

## 参 考 資 料

令和5年3月

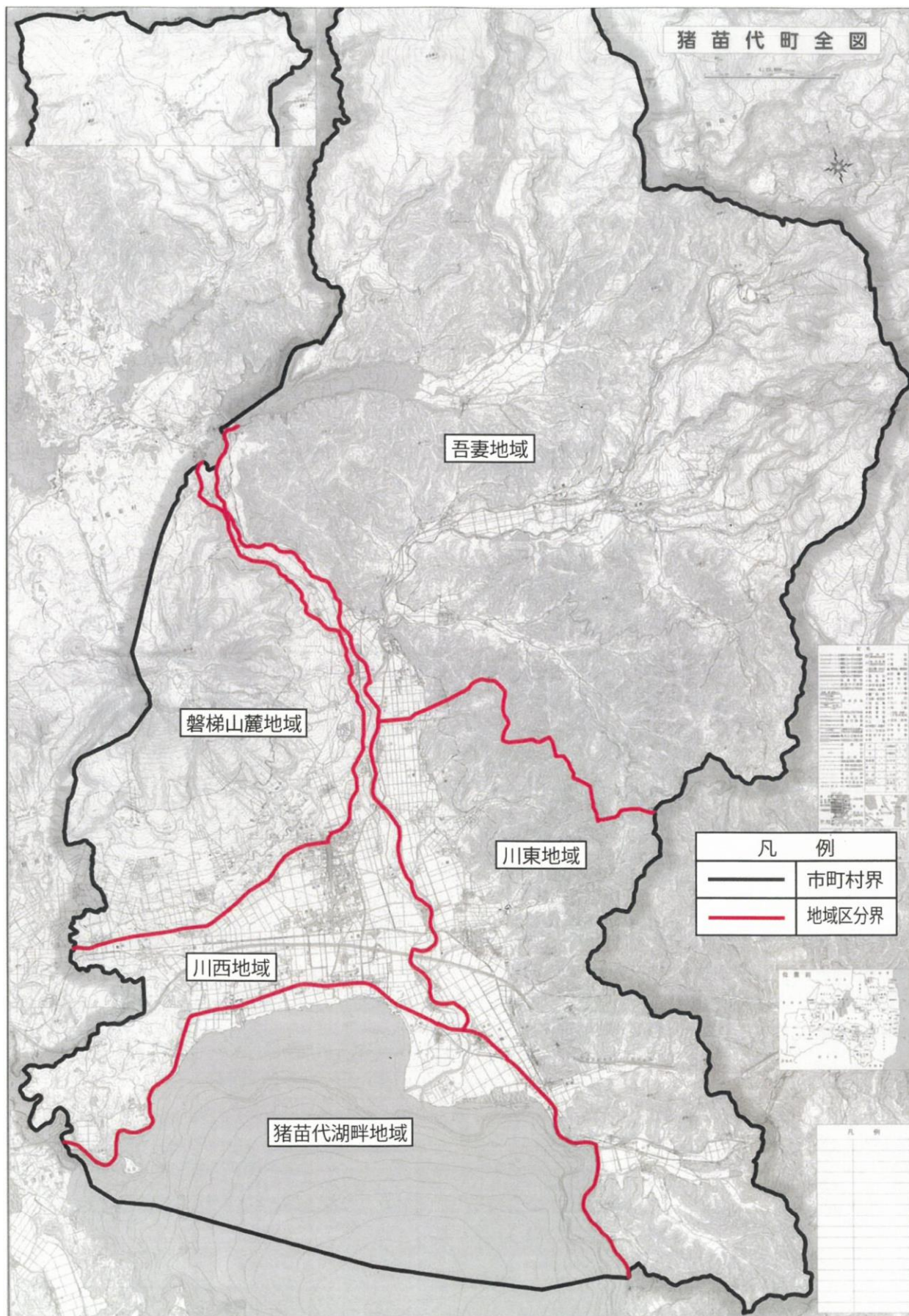
# 目 次

1	計画策定の経緯・・・・・・・・・・・・・・・・・・・・・・・・	1
2	計画における地域区分・・・・・・・・・・・・・・・・	2
3	猪苗代町における主要指標の推移・・・・・・・・	3
4	町土の利用区分の定義及び把握の方法・・・・・・・・	6
5	人口の推移・・・・・・・・・・・・・・・・	8
6	町土利用の推移と目標・・・・・・・・	8
7	利用区分毎の町土利用の推移・・・・・・・・	9
8	福島県計画の会津地域と猪苗代町における町土利用の変化の対比・・・・・・・・	10
9	人口等を基礎とした用地原単位の推移・・・・・・・・	11
表 1	農用地面積と関係指標の推移と目標・・・・・・・・	11
表 2	森林面積と関係指標の推移と目標・・・・・・・・	11
表 3	水面・河川・水路面積の推移と目標・・・・・・・・	11
表 4	水面・河川及び水路面積の推移・・・・・・・・	12
表 5	道路面積と関係指標の推移と目標・・・・・・・・	12
表 6	道路面積の推移・・・・・・・・	12
表 7	住宅地面積の推移と目標・・・・・・・・	13
表 8	工業用地面積と関係指標の推移と目標・・・・・・・・	13
表 9	その他の宅地面積の推移と目標・・・・・・・・	13
表 10	利用区分「その他」の内訳・・・・・・・・	14
表 11	全域面積と関係指標の推移と目標・・・・・・・・	14
10	主要転換要因一覧表・・・・・・・・	15
11	土地利用転換マトリックス・・・・・・・・	16

## 1 計画策定の経緯

年	月 日	内 容 等
令和 4 年	6 月 3 0 日	福島県（会津地方振興局）との打合せ
	7 月 2 2 日	第 1 回自然環境問題調整会議
	8 月 1 日	福島県（会津地方振興局）との打合せ
	8 月	計画素案作成
	1 0 月 6 日	福島県（会津地方振興局）との打合せ
	1 0 月 1 3 日	第 1 回土地利用検討会（計画素案の検討）
	1 0 月	計画原案作成
	1 1 月 1 7 日	第 2 回土地利用検討会（計画原案の検討）
	1 1 月 2 1 日	福島県（会津地方振興局）との協議開始
	1 1 月 2 2 日	町議会 全員協議会説明
	1 1 月 2 4 日	町民意見公募（パブリックコメント）開始
	1 2 月 2 3 日	町民意見公募（パブリックコメント）終了
	1 2 月 2 7 日	第 2 回自然環境問題調整会議
令和 5 年	1 月 3 1 日	福島県（会津地方振興局）との協議終了
	2 月 2 0 日	庁議
	3 月 1 7 日	定例議会議決
	3 月 3 1 日	公表及び県への報告

## 2 計画における地域区分



### 3 猪苗代町における主要指標の推移

(1) 人口及び世帯数の推移（単位：人、世帯）

年 次	総数	男	女	世帯数
平成 12 年	18,178	8,790	9,388	5,268
平成 17 年	17,009	8,129	8,880	5,066
平成 22 年	15,805	7,562	8,243	4,954
平成 27 年	15,037	7,188	7,849	4,939
令和 2 年	13,552	6,533	7,019	4,718

国勢調査

(2) 人口動態（単位：人）

年 次	自 然 動 態			社 会 動 態			人口増減
	出生	死亡	自然増減	転入	転出	社会増減	
平成 22 年	118	265	△147	473	540	△ 67	△214
平成 23 年	111	242	△131	490	519	△ 29	△160
平成 24 年	108	242	△134	457	504	△ 47	△181
平成 25 年	95	248	△153	429	542	△113	△266
平成 26 年	115	254	△139	453	512	△ 59	△198
平成 27 年	99	252	△153	475	587	△112	△265
平成 28 年	95	262	△167	455	580	△125	△292
平成 29 年	83	239	△156	568	672	△104	△260
平成 30 年	92	238	△146	554	674	△120	△266
令和 元 年	62	239	△177	596	843	△247	△424
令和 2 年	52	246	△194	428	527	△ 99	△293

現住人口調査

(3) 産業別就業者数（単位：人）

年 次	総数	第一次産業		第二次産業		第三次産業	
		人数	比率	人数	比率	人数	比率
平成 12 年	9,184	1,149	12.5%	2,250	24.5%	5,785	63.0%
平成 17 年	8,417	1,131	13.4%	1,723	20.5%	5,563	66.1%
平成 22 年	7,584	926	12.2%	1,522	20.1%	5,136	67.7%
平成 27 年	7,453	923	12.4%	1,446	19.4%	5,084	68.2%
令和 2 年	6,900	867	12.6%	1,358	19.7%	4,675	67.7%

国勢調査

## (4) 人口関係

指標項目		推移比較 年 次	推 移			中間推計	推計
			平成 22 年	平成 27 年	令和 2 年	令和 9 年	令和 14 年
人 口 ・ 世 帯 数	総人口(人)		15,805	15,037	13,552	12,700	12,130
	単年度増減割合(%)			△1.0/年	△2.0/年	△0.9/年	△0.9/年
	男子人口(人)		7,562	7,188	6,533	6,106	5,821
	単年度増減割合(%)			△1.0/年	△1.8/年	△0.9/年	△0.9/年
	女子人口(人)		8,243	7,849	7,019	6,594	6,309
	単年度増減割合(%)			△1.0/年	△2.1/年	△0.9/年	△0.9/年
就 業 者 数	世帯数		4,954	4,939	4,718	4,600	4,500
	単年度増減割合(%)			△0.1/年	△0.9/年	△0.4/年	△0.4/年
	総数(人)		7,584	7,453	6,900	6,465	6,174
	第一次産業(人)		926	923	867	813	776
農 業 経 営 体	第二次産業(人)		1,522	1,446	1,358	1,272	1,215
	第三次産業(人)		5,136	5,084	4,675	4,380	4,183
	農業経営体		816	701	586	549	524
	主業農家		215	184	161	151	144
生 産 所 得	準主業農家		352	287	137	128	122
	副業の農家		249	230	288	270	258
	第一次産業(百万円)		926	923	867	833	810
	第二次産業(百万円)		1,522	1,446	1,358	1,254	1,186
	第三次産業(百万円)		5,112	4,984	4,675	4,394	4,205
	農業産出額(百万円)	(平成 21 年) 3,630		3,440	3,910	3,664	3,499
商 品 販 売 額	製造品出荷額等(百万円) (4人以上)		5,661	5,987	6,776	6,823	6,857
	商品販売額(百万円)	(平成 23 年) 13,446	(平成 25 年) 13,939	(平成 27 年) 16,602		17,199	17,818

## (5) 道路・交通関係

指標項目		推移比較 年 次	推 移			中間推計	推計
			平成 22 年	平成 27 年	令和 2 年	令和 9 年	令和 14 年
道路 延長	総 延 長(m) 単年度増減割合(%)		379,338	392,517 0.69/年	392,918 0.02/年	392,918 0.00/年	393,138 0.01/年
	高速道路(m)		15,100	15,100	15,100	15,100	15,100
	一般国道(m)		50,348	50,349	50,348	50,348	50,348
	県 道(m)		84,728	94,879	95,023	95,023	95,023
	町 道(m)		229,162	232,189	232,447	232,447	232,667
交通 施設	高速道路 I C 数(箇所)		1	1	1	1	1
	一般鉄道駅数(箇所)		5	5	5	5	5

## (6) 国土保全・自然環境保全

保全区域		面積等	指定年月日
国 土 保 全	急傾斜地崩壊危険区域	(6 箇所) 9.14 ha	昭和 59 年 3 月 31 日～
	砂防指定地	(43 箇所) 273.2 ha	明治 37 年 2 月 10 日～
	地すべり防止区域	—	
	保安林	(63 箇所) 2,880 ha	
	河川区域	152,166 m	昭和 41 年 4 月 1 日～
	海岸保全区域	—	
自 然 環 境 保 全	国立公園(陸域のみ)	15,709 ha	昭和 25 年 9 月 5 日
	自然環境保全地域	—	
	緑地環境保全地域(第 1 種)	3.64 ha	昭和 56 年 7 月 31 日
	風致地区	—	
	鳥獣保護区特別保護地区	488 ha	昭和 56 年 11 月 1 日
	指定文化財(史跡・名勝・天然記念物)	61 件	

#### 4 町土の利用区分の定義及び把握の方法

区分	定義	現況把握の方法
1 農用地	農用地法第2条第1項に定める農地及び採草放牧地の合計である。	
(1) 農地	耕作の目的に供される土地であつて畦畔を含む。	「固定資産の価格等の概要調書」(町税務課)による。
(2) 採草放牧地	農地以外の土地で、主として耕作又は養畜の事業のための採草又は家畜の放牧の目的に供されるもの。	
2 森林	国有林と民有林の合計である。なお、林道面積は含まない。	
(1) 国有林	ア 林野庁所管国有林 国有林野法第2条に定める国有林野から採草放牧地を除いたもの。 イ 官行造林地 旧公有林野等官行造林法第1条の規定に基づき契約を締結しているもの。 ウ その他省庁所管国有林 林野庁以外の国が所有している森林法第2条第1項に定める森林。	「福島県森林・林業統計書」(県農林水産部)による。
(2) 民有林	森林法第5条に定める民有林。	
3 原野	「世界農林業センサス林業調査報告書」の「森林以外の草生地」から採草放牧地又は国有林に係る部分を除いた面積である。	「世界農林業センサス」(農林水産省)の「森林以外の草生地(野草地)」から「採草放牧地」を除いた面積による。
4 水面・河川・水路	水面、河川及び水路の合計である。	
(1) 水面	湖沼(人造湖及び天然湖沼)並びにため池の満水時の水面。	以下に掲げるア、イ及びウの面積の合計である。 ア 天然湖沼 「全国都道府県市区町村別面積調」(国土交通省)による。 イ 人造湖 「ダム年鑑」等による。 ウ ため池 「ため池台帳」(町農林課)による。
(2) 河川	河川法第4条に定める一級河川、同法第5条に定める二級河川及び同法第100条による準用河川の同法第6条に定める河川区域。	「河川調書」(県土木部)による。
(3) 水路	農業用排水路。	水路面積は以下の算式による。 水路面積＝(整備済水田面積×整備済水田の水路率0.067)＋(未整備水田面積×未整備水田の水路率0.048)

5	道路	一般道路、農道及び林道の合計である。車道部（車道、中央帯、路肩）、歩道部、自転車道部及び法面等からなる。	
	(1)一般道路	道路法第2条第1項に定める道路。	「道路交通センサス」(国土交通省)、「国県道現況調書」(県土木部)による。
	(2)農道	農地面積に一定率を乗じたほ場内農道及び「市町村台帳」の農道延長に一定幅員を乗じたほ場外農道。	「農道台帳」(町農林課)による。
	(3)林道	国有林林道及び民有林林道。	「林道台帳」(町農林課)による。
6	宅地	建物の敷地及び建物の維持又は効用を果たすために必要な土地である。	
	(1)住宅地	「固定資産の価格等の概要調書」の評価総地籍の住宅用地に、非課税地籍のうち、都道府県営住宅用地、市町村営住宅用地及び公務員住宅用地を加えたもの。	「固定資産の価格等の概要調書」(町税務課)による。
	(2)工業用地	「工業統計表(用地・用水編)」の「事業所敷地面積」を従業員4人以上の事業所敷地面積に補正したもの。	以下に掲げるア及びイの面積の合計である。 ア 従業員30人以上の事業所については、用地・用水編による敷地面積。 イ 従業員4人以上29人以下事業所については、産業中分類別の次の算式により算出した面積の合計。 (従業員4人以上29人以下事業所の製造品出荷額等) / (従業員30人以上事業所の製造品出荷額等) × (従業員30人以上事業所の敷地面積)
	(3)その他の宅地	(1)及び(2)の区分のいずれにも該当しない宅地。	
7	その他	町総面積から「農用地」、「森林」、「原野」、「水面・河川・水路」、「道路」及び「宅地」の各面積を差し引いたものである。	左記による。

## 5 人口の推移

区分 \ 年次	平成 22 年	平成 27 年	令和 2 年	令和 9 年	令和 14 年	R2～R9 (%)	R9～R14 (%)
1 人口 総人口(人)	15,805	15,037	13,552	12,700	12,130	93.7%	95.5%
2 老齢化 65 歳以上人口(人)	4,890	5,109	5,360	5,061	4,841	94.4%	95.7%
3 義務教育 該当年齢人口(人)	2,093	1,945	1,535	1,448	1,383	94.3%	95.5%
4 世帯 普通世帯(世帯)	4,954	4,939	4,718	4,600	4,500	97.5%	97.8%

令和 9 年と令和 14 年は推計値。

## 6 町土地利用の推移と目標

利用区分	基準年（令和 2 年）		目標年（令和 14 年）		増減面積
	面積(ha)	構成比(%)	面積(ha)	構成比(%)	
農用地	3,828	9.7	3,828	9.7	
農地	3,505	8.9	3,505	8.9	
採草放牧地	323	0.8	323	0.8	
森林	27,221	68.9	27,173	68.8	▲ 48
国有林	11,558	29.3	11,552	29.3	▲ 6
民有林	15,663	39.7	15,621	39.6	▲ 42
原野	53	0.1	53	0.1	
水面・河川・水路	5,810	14.7	5,810	14.7	
水面	5,097	12.9	5,097	12.9	
河川	533	1.3	533	1.3	
水路	180	0.5	180	0.5	
道路	606	1.5	610	1.5	4
一般道	441	1.1	445	1.1	4
農道	123	0.3	123	0.3	
林道	42	0.1	42	0.1	
宅地	540	1.4	579	1.5	39
住宅地	256	0.7	292	0.8	36
工業用地	3	0.0	3	0.0	
その他の宅地	281	0.7	284	0.7	3
その他	1,427	3.6	1,432	3.6	5
合計	39,485	100.0	39,485	100.0	—

構成比は端数処理の関係で個別に加算した数値と合わない場合あり。

## 7 利用区分毎の町土利用の推移

年次 利用区分	H27 年 (ha)	H28 年 (ha)	H29 年 (ha)	H30 年 (ha)	R 元年 (ha)	基準年 R2 年 (ha)	推計 R9 年 (ha)	推計 R14 年 (ha)
農用地	3,862	3,853	3,847	3,840	3,831	3,828	3,828	3,828
農地	3,536	3,530	3,524	3,517	3,508	3,505	3,505	3,505
採草放牧地	326	323	323	323	323	323	323	323
森林	27,249	27,221	27,221	27,221	27,221	27,221	27,216	27,173
国有林	11,586	11,558	11,558	11,558	11,558	11,558	11,553	11,552
民有林	15,663	15,663	15,663	15,663	15,663	15,663	15,663	15,621
原野	50	53	53	53	53	53	53	53
水面・河川・水路	5,811	5,811	5,811	5,811	5,810	5,810	5,810	5,810
水面	5,097	5,097	5,097	5,097	5,097	5,097	5,097	5,097
河川	533	533	533	533	533	533	533	533
水路	181	181	181	181	180	180	180	180
道路	602	603	603	604	605	606	606	610
一般道	437	438	438	439	440	441	441	445
農道	123	123	123	123	123	123	123	123
林道	42	42	42	42	42	42	42	42
宅地	536	537	539	538	539	540	540	579
住宅地	252	253	254	254	255	256	256	292
工業用地	3	3	3	3	3	3	3	3
その他の宅地	281	281	282	281	281	281	281	284
その他	1,375	1,407	1,411	1,418	1,426	1,427	1,432	1,432
合計	39,485	39,485	39,485	39,485	39,485	39,485	39,485	39,485

## 8 福島県計画の会津地域と猪苗代町における町土地利用の変化の対比

### (1) 福島県計画（会津地域）

利用区分	福島県計画（会津地域）				
	平成 2 2 年		令和元年		令和元／ 平成 2 2 (%)
	面積 (ha)	構成比 (%)	面積 (ha)	構成比 (%)	
農地	31, 213	10. 1	30, 846	10. 0	98. 8
森林	227, 789	74. 0	228, 333	74. 2	100. 2
宅地	6, 636	2. 2	6, 824	2. 2	102. 8
上記以外の利用区分	42, 267	13. 7	41, 875	13. 6	99. 1
合計	307, 906	100. 0	307, 878	100. 0	—

資料：福島県土地利用基本計画書

### (2) 猪苗代町全域

利用区分	猪苗代町全域				
	令和 2 年		令和 1 4 年		令和 1 4 年／ 令和 2 (%)
	面積 (ha)	構成比 (%)	面積 (ha)	構成比 (%)	
農用地	3, 828	9. 7	3, 828	9. 7	100. 0
農地	3, 505	8. 9	3, 505	8. 9	100. 0
採草放牧地	323	0. 8	323	0. 8	100. 0
森林	27, 221	68. 9	27, 173	68. 8	99. 8
国有林	11, 558	29. 3	11, 552	29. 3	99. 9
民有林	15, 663	39. 7	15, 621	39. 6	99. 7
原野	53	0. 1	53	0. 1	100. 0
水面・河川・水路	5, 810	14. 7	5, 810	14. 7	100. 0
水面	5, 097	12. 9	5, 097	12. 9	100. 0
河川	533	1. 3	533	1. 3	100. 0
水路	180	0. 5	180	0. 5	100. 0
道路	606	1. 5	610	1. 5	100. 7
一般道	441	1. 1	445	1. 1	100. 9
農道	123	0. 3	123	0. 3	100. 0
林道	42	0. 1	42	0. 1	100. 0
宅地	540	1. 4	579	1. 5	107. 2
住宅地	256	0. 7	292	0. 8	114. 1
工業用地	3	0. 0	3	0. 0	100. 0
その他の宅地	281	0. 7	284	0. 7	101. 0
その他	1, 427	3. 6	1, 432	3. 6	100. 4
合計	39, 485	100. 0	39, 485	100. 0	100. 0

構成比は端数処理の関係で個別に加算した数値と合わない場合あり。

## 9 人口等を基礎とした用地原単位の推移

表1 農用地面積と関係指標の推移と目標

区分	農用地面積			人口	総農家数	人口1人 当り農用 地 面 積	農家1戸 当り農用 地 面 積
	農地	採 草 放牧地	農用地				
	ha	ha	ha	人	戸	a/人	a/戸
平成27年	3,536	326	3,862	15,037	978	25.7	394.89
平成28年	3,530	323	3,853	14,714		26.2	
平成29年	3,524	323	3,847	14,506		26.5	
平成30年	3,517	323	3,840	14,194		27.1	
令和元年	3,508	323	3,831	13,801		27.8	
令和2年	3,505	323	3,828	13,552	856	28.2	447.20
令和9年	3,505	323	3,828	12,700		30.1	
令和14年	3,505	323	3,828	12,130		31.6	

資料：国勢調査、現住人口調査、固定資産の価格等の概要調書、農林業センサス

表2 森林面積と関係指標の推移と目標

区分	森林面積	人口	町面積	人口1人当り 森 林 面 積	町面積に占める 森林面積の割合
	ha	人	ha	ha/人	%
平成27年	27,249	15,037	39,485	1.81	69.0
平成28年	27,221	14,714	39,485	1.85	68.9
平成29年	27,221	14,506	39,485	1.88	68.9
平成30年	27,221	14,194	39,485	1.92	68.9
令和元年	27,221	13,801	39,485	1.97	68.9
令和2年	27,221	13,552	39,485	2.01	68.9
令和9年	27,216	12,700	39,485	2.14	68.9
令和14年	27,173	12,130	39,485	2.24	68.8

資料：国勢調査、現住人口調査、福島県森林・林業統計書

表3 水面・河川・水路面積の推移と目標

区分	水 面 ・ 河 川 ・ 水路面積	人口	人口千人当り の水面・河川 ・ 水 路 面 積	町面積	町面積に占める 水面・河川・ 水路面積の割合
	ha	人	ha/千人	ha	%
平成27年	5,811	15,037	386.45	39,485	14.7
平成28年	5,811	14,714	394.93	39,485	14.7
平成29年	5,811	14,506	400.59	39,485	14.7
平成30年	5,811	14,194	409.40	39,485	14.7
令和元年	5,810	13,801	420.98	39,485	14.7
令和2年	5,810	13,552	428.72	39,485	14.7
令和9年	5,810	12,700	457.48	39,485	14.7
令和14年	5,810	12,130	478.98	39,485	14.7

資料：国勢調査、現住人口調査、全国都道府県市区町村別面積調、ため池台帳、河川調書

表4 水面・河川及び水路の面積の推移

区分	水面	河川	水路	合計	同左推移 (指数)
	ha	ha	ha	ha	%
平成27年	5,097	533	181	5,811	100.00
平成28年	5,097	533	181	5,811	100.00
平成29年	5,097	533	181	5,811	100.00
平成30年	5,097	533	181	5,811	100.00
令和元年	5,097	533	180	5,810	99.98
令和2年	5,097	533	180	5,810	99.98
令和9年	5,097	533	180	5,810	99.98
令和14年	5,097	533	180	5,810	99.98

資料：ため池台帳、河川調書

表5 道路面積と関係指標の推移と目標

区分	道路面積	人口	町面積	人口千人当り 道 路 面 積	町面積に占める 道路面積の割合
	ha	人	ha	ha/千人	%
平成27年	602	15,037	39,485	40.03	1.52
平成28年	603	14,714	39,485	40.98	1.53
平成29年	603	14,506	39,485	41.57	1.53
平成30年	604	14,194	39,485	42.55	1.53
令和元年	605	13,801	39,485	43.84	1.53
令和2年	606	13,552	39,485	44.72	1.53
令和9年	606	12,700	39,485	47.72	1.53
令和14年	610	12,130	39,485	50.29	1.54

資料：国勢調査、現住人口調査、全国都道府県市区町村別面積調  
道路交通センサス、国県道現況調書、農道台帳、林道台帳

表6 道路面積の推移

区分	一般道路	農道	林道	農林道計	道路合計	同左推移 (指数)
	ha	ha	ha	ha	ha	%
平成27年	437	123	42	165	602	100.00
平成28年	438	123	42	165	603	100.16
平成29年	438	123	42	165	603	100.16
平成30年	439	123	42	165	604	100.33
令和元年	440	123	42	165	605	100.49
令和2年	441	123	42	165	606	100.66
令和9年	441	123	42	165	606	100.66
令和14年	445	123	42	165	610	101.33

資料：道路交通センサス、国県道現況調書、農道台帳、林道台帳

表7 住宅地面積の推移と目標

区分	住宅地面積	普通世帯数	1世帯当り 住宅地面積
	ha	世帯	m <sup>2</sup> /世帯
平成27年	252	4,939	510.22
平成28年	253	4,939	512.25
平成29年	254	4,958	512.30
平成30年	254	4,935	514.69
令和元年	255	4,864	524.26
令和2年	256	4,718	542.60
令和9年	256	4,600	556.52
令和14年	292	4,500	648.89

資料：国勢調査、現住人口調査、固定資産の価格等の概要調書

表8 工業用地面積と関係指標の推移と目標

区分	工業用地面積	従業者数	従業者数 1人当り 工業用地面積
	ha	人	m <sup>2</sup> /人
平成27年	3	※1 446	67.26
平成28年	3	434	69.12
平成29年	3	453	66.23
平成30年	3	478	62.76
令和元年	3	464	64.66
令和2年	3	449	66.82
令和9年	3	436	68.81
令和14年	3	423	70.92

※1は平成26年の値。

資料：福島県の工業（工業統計調査結果報告書）

表9 その他の宅地面積の推移と目標

区分	その他の 宅地面積	人口	1人当り その他の 宅地面積
	ha	人	m <sup>2</sup> /人
平成27年	281	15,037	186.87
平成28年	281	14,714	190.97
平成29年	282	14,506	194.40
平成30年	281	14,194	197.97
令和元年	281	13,801	203.61
令和2年	281	13,552	207.35
令和9年	281	12,700	221.26
令和14年	284	12,130	234.13

資料：国勢調査、現住人口調査

表 1 0 利用区分「その他」の内訳（令和 2 年度現在）

区分	面積(h a)	備考
学校教育施設用地	25. 52	こども園、幼稚園、小学校、中学校、高等学校、特別支援学校
社会教育施設用地	19. 93	独立行政法人 国立磐梯青少年交流の家
体育施設用地	13. 21	町運動公園、中の沢運動場、中ノ沢体育館、川桁体育館
社会福祉施設用地	5. 61	
児童福祉施設	1. 05	保育所、児童館
老人福祉施設	4. 56	特別養護老人ホーム、介護老人保健施設、老人福祉センター
公園・緑地	14. 12	亀ヶ城総合公園、扇田公園、千里公園、中央緑地
廃棄物処理施設用地	2. 45	旧衛生センター
官公署用地	2. 58	役場、警察署、消防署
鉄軌道面積	29. 87	J R 磐越西線
その他	1, 313. 71	スキー場、ゴルフ場等
合計	1, 427. 00	

表 1 1 全域面積と関係指標の推移と目標

区分	全域面積	人口	人口 1 人当り 町 面 積
	ha	人	ha/人
平成 27 年	39, 485	15, 037	2. 63
平成 28 年	39, 485	14, 714	2. 68
平成 29 年	39, 485	14, 506	2. 72
平成 30 年	39, 485	14, 194	2. 78
令和元年	39, 485	13, 801	2. 86
令和 2 年	39, 485	13, 552	2. 91
令和 9 年	39, 485	12, 700	3. 11
令和 14 年	39, 485	12, 130	3. 26

資料：国勢調査、現住人口調査、全国都道府県市区町村別面積調

10 主要転換要因一覧表

（単位：㎡）																					
番号	事 業 名	施工 区域	事業 主体	事業 年度	R14 年 までの 進捗度(%)	農 用 地			森 林	原 野	水面・河川・水路			道 路			宅 地			その他	合 計 (A)
						田	畑	採 草 放牧地			水面	河川	水路	一般道	農 道	林 道	住宅地	工業 用地	その他 の宅地		
1	国道49号 山潟地区線形改良事業	川東	国	H30～ R14	100%	1,830		714												2,544	
												2,544								2,544	
2	道路橋りょう改良事業 壺楊本町線(八反田工区)	川西	県	R2～ R6	100%	1,361	282					152	539						18	2,352	
												2,352								2,352	
3	砂防えん堤工事 中ノ沢川筋	磐梯 山麓	県	H24～ R6	100%				37,473											37,473	
																			37,473	37,473	
4	令和4年8月豪雨災害 第2号橋架け替え工事	吾妻	町	R4～ R5	100%				837											837	
												837								837	
5	町道白木城北線改良工事	吾妻	町	R3～ R5	100%	160	44									29				233	
												233								233	
6	町道六角四ツ谷線改良工事	川西	町	R2～ R5	100%											18				18	
												18								18	
7	町道白津東館線改良工事	川東	町	R2～ R5	100%		141		63							120				324	
												324								324	
8	猪苗代リゾートゾーン 開発事業	川西	民間	H11～ R14	100%				425,774				57,757			186,242		147,043	3,308	820,124	
												91,777			549,396		175,429	3,522	820,124		
9	会津テラス	磐梯 山麓	民間	R5～ R7	100%				12,942											12,942	
																			12,942	12,942	
合計						3,351	467	714	477,089	0	0	152	58,296	0	0	186,409	0	147,043	3,326	876,847	
						0	0	0	0	0	0	0	98,085	0	0	549,396	0	175,429	53,937	876,847	

(単位：㎡)

1 1 土地利用転換マトリックス

(単位：ha)

新規地目 転換源地目		農 用 地			森 林	原 野	水面・河川・水路			道 路			宅 地			その他	合 計 (減少) B	差 引 増 減 A - B	基準年 面 積 令和2年	令 和 14 年 面 積
		田	畑	採 草 放牧地			水面	河川	水路	一般道	農 道	林 道	住宅地	工業 用地	その他 の宅地					
農用地	田									0.3						0.3	▲ 0.3	2,788	2,788	
	畑																	717	717	
	採草放牧地									0.1						0.1	▲ 0.1	323	323	
森林										3.5			36.3		2.8	5.1	47.7	▲ 47.7	27,221	27,173
原野																		53	53	
水面等	水面																	5,097	5,097	
	河川																	533	533	
	水路																	180	180	
道路	一般道																3.9	441	445	
	農道																	123	123	
	林道																	42	42	
宅地	住宅地																36.3	256	292	
	工業用地																	3	3	
	その他の宅地																2.8	281	284	
その他																	5.1	1,427	1,432	
合計(増加) A										3.9			36.3		2.8	5.1	48.1	－	39,485	39,485