



このマップの作成目的

磐梯山は、過去に噴火を繰り返してきた活火山です。

このマップには、磐梯山の噴火に関する調査をもとに、過去の噴火史、火山災害に関する基礎情報、将来に磐梯山が噴火した場合に火山災害がおよぶ可能性のある区域等を示しています。

このマップは、猪苗代町民や磐梯山に訪れていただいた方などに、これらの情報を知っていただくことを目的として作成しました。

も く じ

ページ

表紙

作成目的・想定条件

1

火山に関する主な用語

2

過去の火山活動

3~4

ハザードマップ

5~10

水蒸気噴火が起きた場合の防災マップ

ページ

11

マグマ噴火が起きた場合の防災マップ

12

連絡系統など

13~14

噴火警戒レベル

15

磐梯山の地形

火山の異常等に関する連絡先

福島地方気象台
電話 024-534-2162



このマップに関するお問い合わせ先

猪苗代町役場（総務課）
電話 0242-62-2111(代表)

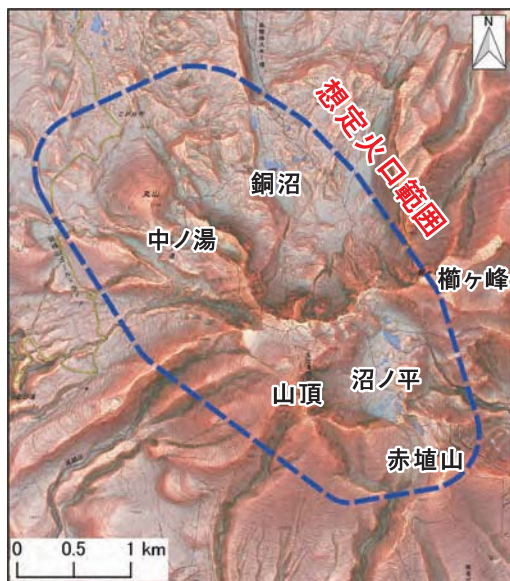


磐梯山で発生が予想される噴火と主な火山災害（このマップで想定した噴火）

火口の場所

磐梯山では北西－南東方向に延びる広い範囲に火口が分布しているため今後噴火が発生する地点を1点に決めることは困難です。

そこで、火口の密度分布や噴気地点などを踏まえて、火口ができると考えられる「想定火口範囲」を設定しました。



噴火形態・発生頻度・想定規模・発生現象について

磐梯山の過去の噴火の特徴から、3つの噴火形態を設定しました。各噴火形態の発生頻度、噴火規模、発生する現象は次の通りです。

噴火形態	小規模水蒸気噴火	水蒸気噴火	マグマ噴火
発生頻度	過去1万年以内に多数発生	過去1万年以内に8回発生	過去1万年以内に1回発生
想定規模	100m ³ (御嶽山2014年噴火と同程度)	3000万m ³ (磐梯山1888年噴火と同程度)	3000万m ³ (磐梯山1888年噴火と同程度)
発生現象	<ul style="list-style-type: none"> 大きな噴石 降灰・小さな噴石 降灰後の土石流 火口噴出型泥流 	<ul style="list-style-type: none"> 大きな噴石 降灰・小さな噴石 火砕サージ 降灰後の土石流 火口噴出型泥流 	<ul style="list-style-type: none"> 大きな噴石 降灰・小さな噴石 火砕サージ 融雪型火山泥流（冬季限定） 降灰後の土石流 火口噴出型泥流