

# 後期高齢者医療制度の 被保険者の皆さんへ

## 皆さんの保険証が 新しくなります

二十年四月一日から始まった後期高齢者医療制度の保険証は毎年八月一日に前年の所得を確認し、更新となります。今年は、制度が始まって初めての保険証の更新となります。

現在使用している後期高齢者医療制度の保険証の有効期限は、二十一年七月三十一日です。八月一日から使用する新しい保険証は、七月中に郵送いたします。

新しい保険証は、薄いオレンジ色です。八月になったら、新しい保険証をお使いください。

なお、有効期限の切れた保険証は、お手数でも役場町民生活課までご返却ください  
※後期高齢者医療制度該当の人は、それまで加入していた健康保険（国保や社会保険）からは抜け、後期高齢者医療

制度のみの保険証となります。後期高齢者医療制度の保険証一枚で病院に掛かれます。

「限度額適用・標準負担額減額認定証」

入院時の負担額が世帯の限度額までとなり、食事が減額になる標記認定証の対象となる人（世帯員全員が住民税非課税）には、すでに申請書を郵送していますので現在入院中の人、入院の心配のある人は申請してください。

申請書が届いていない人は、この認定証の対象にはなりませんが入院の場合保険証の提示のみで一部負担金は限度額までの請求となります。

医療と介護の両方のサービスを利用している世帯の負担を軽減する制度が始まりました

### 国民健康保険の場合

世帯内の国民健康保険の被保険者全員の医療保険・介護保険の自己負担額で計算します。

基準額	(1)の額	(2)の額
70 歳～74 歳の人		
① 高齢受給者証の負担割合が「3 割」となっている場合	67 万円	(89 万円)
② ①・③・④以外の人	56 万円	(75 万円)
③ 世帯員全員が住民税非課税の人	31 万円	(41 万円)
④ ③のうち、世帯員全員の所得が一定基準以下※の人 ※年金収入 80 万円以下など	19 万円	(25 万円)

基準額	(1)の額	(2)の額
70 歳未満の人		
① 世帯員全員の合計所得が一定以上※の場合 ※合計所得 600 万円以上	126 万円	(168 万円)
② ①・③以外の場合	67 万円	(89 万円)
③ 世帯員全員が住民税非課税の場合	34 万円	(45 万円)

### 後期高齢者医療制度の場合

世帯内の後期高齢者医療制度の加入者全員が1 年間に支払った医療保険と介護保険の自己負担額で計算します。

基準額	(1)の額	(2)の額
① 被保険者証の負担割合が「3 割」となっている人	67 万円	(89 万円)
② ①・③・④以外の人	56 万円	(75 万円)
③ 世帯員全員が住民税非課税の人	31 万円	(41 万円)
④ ③のうち、世帯員全員の所得が一定基準以下※の人 ※年金収入 80 万円以下など	19 万円	(25 万円)

(注) 自己負担がその額を超え、500 円以上となる場合に「自己負担額—上記の額」を支給します。

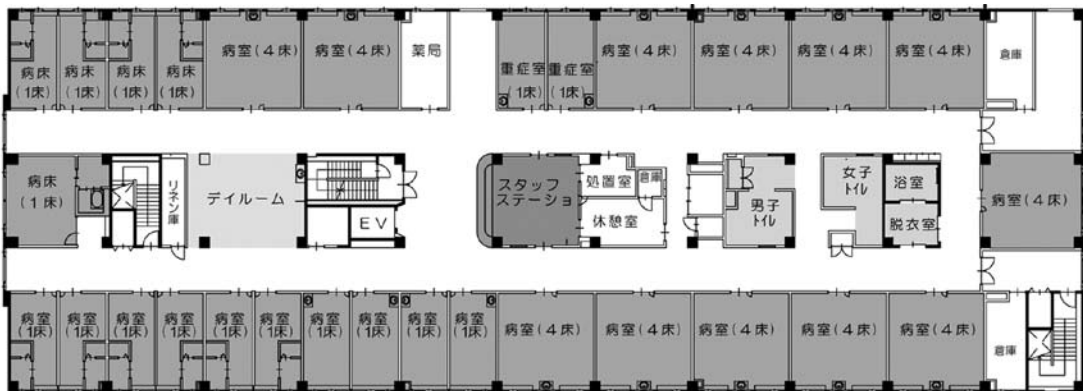
## 安全・安心な医療の提供を目指して

現在建設中の新たな町立病院は、21 年 11 月 1 日(日)に開院する予定です。  
町立病院の概要を町民の皆さんにお知らせします。

- |         |   |         |   |
|---------|---|---------|---|
| 1. 敷地面積 | 8,663 平方メートル  | 6. 2 階部 | 入院病棟 65 床                               |
| 2. 構造   | 鉄筋コンクリート造 地上 3 階建   |         | 特別個室 1 室、個室 16 室、                       |
| 3. 建築面積 | 2,244.12 平方メートル   |         | 4 床室 12 室 (48 床)                        |
| 4. 延床面積 | 4,360.97 平方メートル   |         | 機械室、倉庫                                  |
| 5. 1 階部 | 受付窓口および外来診察室、検査室、手術室、リハビリスペース、地域包括支援センター、カフェテリア、売店、院長室、医局、事務室、会議室、当直室、霊安室 | 7. 3 階部 | 現在の病院と同じ内科、外科、                          |
|         |   | 8. 診療科目 | 整形外科、耳鼻咽喉科、皮膚科を予定。産婦人科の設置については指定管理者と協議中 |

### 2 階

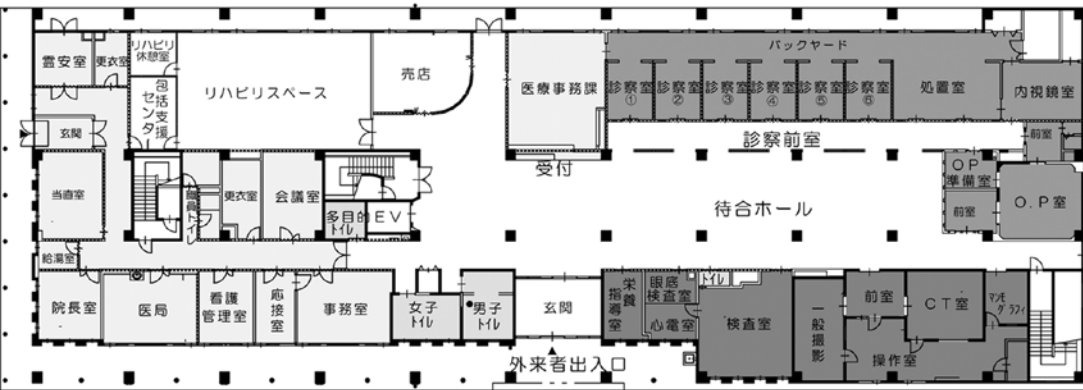
スタッフステーションやデイルーム(面会室)は、常に病室が見渡せるような安心設計  
ゆったりとしたスペースのある特別個室もあります



2 階平面図

### 1 階

待合ホールには十分なスペースが取り、くつろぎながら順番を待てられます  
病棟の周辺は散歩や散策にもってこの芝生広場になっています



1 階平面図



# Our Hospital

●問い合わせ先 病院整備室 病院整備業務  
☎(62) 2115

今後支給対象となる人には、お知らせをする予定です。  
申請方法などは国保年金業務までご相談ください。

▼問い合わせ先

町民生活課 国保年金業務  
☎(62) 2114